

Hermann - Beims - Siedlung Magdeburg

Befunduntersuchungen zur Originalsubstanz der Eingangsbereiche

Element	Hauseingang Straßenseite
Straße/Nr.	Walbecker Str. 11
Hauseingang	
Tür-Typ:	T1 Schloß li./re.
Flurfenster:	- als Etagenfenster X Fenstersäule über Tür - Fenster auf Hofseite

Bemerkungen:

langgezogener Wohnblock mit gleichförmiger Ausstrahlung; Türen geringfügig differenziert; Durchfahrt Weferlinger Straße ist farbig betont

Gemeinsamkeiten:

- weitgehend Übereinstimmung mit Nrn. 10 - 12, ferner mit 3 - 6 sowie 15 - 30

Ergebnisse Befunduntersuchung: Originalfarbigkeit

Bauteil/Element	Farbton	Hersteller/ Farbton-Nr.
Tür, Hauseingang		
Blendrahmen (Holz)	Weinrot	RAL 3005
Türblatt außen (Holz)	Patinagrün	RAL 6000
Falz/Glasleiste (Holz)	Weinrot	RAL 3005
Gitter (Schmiedeeisen)	Schwarzbraun	RAL 8022
Sockelbrett (Holz)	Weinrot	RAL 3005
Türbeschläge		
- Klinke/Schließblech	weitgehend original	
Wandfläche / Originalputz	v.: Ockergelb	
- Etagengliederung	lediglich wie ein Dachgesims	
Vordach	vorhanden	
Treppenhausfenster		
Blendrahmen	Rubinrot	RAL 3003
Fensterflügel	Rubinrot	RAL 3003
Sprossen	Rubinrot	RAL 3003
Bodenfenster		
- Blendrahmen	Rubinrot	RAL 3003
- Flügel	Elfenbein	RAL 1014
Kellerfenster		
- Blendrahmen	Rubinrot	RAL 3003
- Flügel	Rubinrot	RAL 3003
Wohnungsfenster (Holz)		
Abdeckleiste	Rubinrot	RAL 3003
Blendrahmen + Steg	Rubinrot	RAL 3003
Flügel	Elfenbein	RAL 1014
Sprossen	Elfenbein	RAL 1014

Hermann - Beims - Siedlung Magdeburg

Befunduntersuchungen zur Originalsubstanz der Eingangsbereiche

Element	Hauseingang Straßenseite
Straße/Nr.	Walbecker Str. 12
Hauseingang	
Tür-Typ:	T1 Schloß li./re.
Flurfenster:	- als Etagenfenster X Fenstersäule über Tür - Fenster auf Hofseite

Bemerkungen:

langgezogener Wohnblock mit gleichförmiger Ausstrahlung; Türen geringfügig differenziert; Durchfahrt Weferlinger Straße ist farbig betont

Gemeinsamkeiten:

- weitgehend Übereinstimmung mit Nrn. 9 - 11, ferner mit 3 - 6 sowie 15 - 30

Ergebnisse Befunduntersuchung: Originalfarbigkeit

Bauteil/Element	Farbton	Hersteller/ Farbton-Nr.
Tür, Hauseingang		
Blendrahmen (Holz)	Rubinrot	RAL 3003
Türblatt außen (Holz)	Patinagrün	RAL 6000
Falz/Glasleiste (Holz)	Rubinrot	RAL 3003
Gitter (Schmiedeeisen)	Schwarzbraun	RAL 8022
Sockelbrett (Holz)	Rubinrot	RAL 3003
Türbeschläge		
- Klinke/Schließblech	weitgehend original	
Wandfläche / Originalputz	V.: Ockergelb	
- Etagengliederung	lediglich wie ein Dachgesims	
Vordach	vorhanden	
Treppenhausfenster		
Blendrahmen	Rubinrot	RAL 3003
Fensterflügel	Rubinrot	RAL 3003
Sprossen	Rubinrot	RAL 3003
Bodenfenster	Blendrahmen	Rubinrot RAL 3003
Flügel	Elfenbein	RAL 1014
Kellerfenster	Blendrahmen	Rubinrot RAL 3003
Flügel	Rubinrot	RAL 3003
Wohnungsfenster (Holz)		
Abdeckleiste	Rubinrot	RAL 3003
Blendrahmen + Steg	Rubinrot	RAL 3003
Flügel	Elfenbein	RAL 1014
Sprossen	Elfenbein	RAL 1014

Hermann - Beims - Siedlung Magdeburg

Befunduntersuchungen zur Originalsubstanz der Eingangsbereiche

Element	Hauseingang Straßenseite
Straße/Nr.	Walbecker Str. 13
Hauseingang	
Tür-Typ:	T1 Schloß li./re.
Flurfenster:	- als Etagenfenster X Fenstersäule über Tür - Fenster auf Hofseite

Bemerkungen:

langgezogener Wohnblock mit gleichförmiger Ausstrahlung; Türen geringfügig differenziert; Durchfahrt Weferlinger Straße ist farbig betont

Gemeinsamkeiten:

- weitgehend Übereinstimmung mit Nrn. 10 - 12, ferner mit 3 - 9 sowie 15 - 30

Ergebnisse Befunduntersuchung: Originalfarbigkeit

Bauteil/Element	Farbton	Hersteller/ Farbton-Nr.
Tür, Hauseingang		
Blendrahmen (Holz)	Famgrün	RAL 6025
Türblatt außen (Holz)	Weinrot	RAL 3005
Falz/Glasleiste (Holz)	Gelbgrün	RAL 6018
Gitter (Schmiedeeisen)	Weinrot	RAL 3005
Sockelbrett (Holz)	Weinrot	RAL 3005
Türbeschläge		
- Klinke/Schließblech	weitgehend original	
Wandfläche / Originalputz	V.: Ockergelb	
- Etagengliederung	lediglich wie ein Dachgesims	
Vordach	vorhanden	
Treppenhausfenster		
Blendrahmen	Rubinrot	RAL 3003
Fensterflügel	Rubinrot	RAL 3003
Sprossen	Rubinrot	RAL 3003
Bodenfenster		
- Blendrahmen	Rubinrot	RAL 3003
- Flügel	Elfenbein	RAL 1014
Kellerfenster		
- Blendrahmen	Rubinrot	RAL 3003
- Flügel	Rubinrot	RAL 3003
Wohnungsfenster (Holz)		
Abdeckleiste	Rubinrot	RAL 3003
Blendrahmen + Steg	Rubinrot	RAL 3003
Flügel	Elfenbein	RAL 1014
Sprossen	Elfenbein	RAL 1014

Hermann - Beims - Siedlung Magdeburg

Befunduntersuchungen zur Originalsubstanz der Eingangsbereiche

Element	Hauseingang Straßenseite
Straße/Nr.	Walbecker Str. 14
Hauseingang	
Tür-Typ:	T1 Schloß li./re.
Flurfenster:	- als Etagenfenster X Fenstersäule über Tür - Fenster auf Hofseite

Bemerkungen:

langgezogener Wohnblock mit gleichförmiger Ausstrahlung; Türen geringfügig differenziert; Durchfahrt Weferlinger Straße ist farbig betont

Gemeinsamkeiten:

- weitgehend Übereinstimmung mit Nrn. 10 - 13, ferner mit 3 - 9 sowie 15 -30

Ergebnisse Befunduntersuchung: Originalfarbigkeit

Bauteil/Element	Farbton	Hersteller/ Farbton-Nr.
Tür, Hauseingang		
Blendrahmen (Holz)	Patinagrün	RAL 6000
Türblatt außen (Holz)	Weinrot	RAL 3005
Falz/Glasleiste (Holz)	Weinrot	RAL 3005
Gitter (Schmiedeeisen)	Schwarzbraun	RAL 8022
Sockelbrett (Holz)	Patinagrün	RAL 6000
Türbeschläge		
- Klinke/Schließblech	weitgehend original	
Wandfläche / Originalputz	V.: Ockergelb	
- Etagengliederung	lediglich wie ein Dachgesims	
Vordach	vorhanden	
Treppenhausfenster		
Blendrahmen	Rubinrot	RAL 3003
Fensterflügel	Rubinrot	RAL 3003
Sprossen	Rubinrot	RAL 3003
Bodenfenster		
- Blendrahmen	Rubinrot	RAL 3003
- Flügel	Elfenbein	RAL 1014
Kellerfenster		
- Blendrahmen	Rubinrot	RAL 3003
- Flügel	Rubinrot	RAL 3003
Wohnungsfenster (Holz)		
Abdeckleiste	Rubinrot	RAL 3003
Blendrahmen + Steg	Rubinrot	RAL 3003
Flügel	Elfenbein	RAL 1014
Sprossen	Elfenbein	RAL 1014

Hermann - Beims - Siedlung Magdeburg

Befunduntersuchungen zur Originalsubstanz der Eingangsbereiche

Element Hauseingang
Straßenseite

Straße/Nr. Walbecker Str. 15 - 30
beidseitig

Hauseingang

Tür-Typ: T1
Schloß li./re.

Flurfenster: - als Etagenfenster
X Fenstersäule über Tür
- Fenster auf Hofseite

Bemerkungen:

langgezogener Wohnblock mit gleichförmiger Ausstrahlung; Türen geringfügig differenziert

Gemeinsamkeiten:

- weitgehend Übereinstimmung auch mit Nrn. 3 - 6

**Ergebnisse Befunduntersuchung:
Originalfarbigkeit**

Bauteil/Element	Farbton	Hersteller/ Farbton-Nr.
Tür, Hauseingang		
Blendrahmen (Holz)	Verkehrsrot	RAL 3020
Türblatt außen (Holz)	Rubinrot	RAL 3003
Falz/Glasleiste (Holz)	Reinorange	RAL 2004
Gitter (Schmiedeeisen)	Schwarzbraun	RAL 8022
Sockelbrett (Holz)	Verkehrsrot	RAL 3020
Türbeschläge		
-Klinke/Schließblech	weitgehend original	
Wandfläche / Originalputz	V.: Ockergelb	
- Etagegliederung	lediglich wie ein Dachgesims	
Vordach	vorhanden	
Treppenhausfenster		
Blendrahmen	Weinrot	RAL 3005
Fensterflügel	Weinrot	RAL 3005
Sprossen	Weinrot	RAL 3005
Bodenfenster		
- Blendrahmen	Weinrot	RAL 3005
- Flügel	Elfenbein	RAL 1014
Kellerfenster		
- Blendrahmen	Weinrot	RAL 3005
- Flügel	Weinrot	RAL 3005
Wohnungsfenster (Holz)		
Abdeckleiste	Weinrot	RAL 3005
Blendrahmen + Steg	Weinrot	RAL 3005
Flügel	Elfenbein	RAL 1014
Sprossen	Elfenbein	RAL 1014

Darstellung der Original-Farbgebung (Mikroskop-Auswertung)
Teilbereich: Walbecker Straße 31 bis 48 (beidseitig)



Hermann - Beims - Siedlung Magdeburg

Befunduntersuchungen zur Originalsubstanz der Eingangsbereiche

Element Hauseingang
Straßenseite

Straße/Nr. Walbecker Str. 45

Hauseingang
Tür-Typ: T1

Schloß li./re.

Flurfenster: - als Etagenfenster
X Fenstersäule über Tür
- Fenster auf Hofseite

Bemerkungen:

langgezogener Wohnblock mit gleichförmiger Ausstrahlung; Türen geringfügig differenziert; Ähnlichkeiten mit Walbecker Str. 3 - 30

Gemeinsamkeiten:

- weitgehend Übereinstimmung mit Nrn. 31 - 48

Ergebnisse Befunduntersuchung: Originalfarbigkeit

Bauteil/Element	Farbton	Hersteller/ Farbton-Nr.
Tür, Hauseingang Blendrahmen (Holz) Türblatt außen (Holz) Falz/Glasleiste (Holz) Gitter (Schmiedeeisen) Sockelbrett (Holz)	Verkehrsrot Weinrot Reinorange Schwarzbraun Reinorange	RAL 3020 RAL 3005 RAL 2004 RAL 8022 RAL 2004
Türbeschläge - Klinke/Schließblech	weitgehend original	
Wandfläche / Originalputz - Etagengliederung Vordach	V.: Ockergelb lediglich wie ein Dachgesims vorhanden	
Treppenhausfenster Blendrahmen Fensterflügel Sprossen	Rubinrot Rubinrot Rubinrot	RAL 3003 RAL 3003 RAL 3003
Bodenfenster - Blendrahmen - Flügel	Rubinrot Elfenbein	RAL 3003 RAL 1014
Kellerfenster - Blendrahmen - Flügel	Rubinrot Elfenbein	RAL 3003 RAL 1014
Wohnungsfenster (Holz) Abdeckleiste Blendrahmen + Steg Flügel Sprossen	Rubinrot Rubinrot Elfenbein Elfenbein	RAL 3003 RAL 3003 RAL 1014 RAL 1014

Hermann - Beims - Siedlung Magdeburg

Befunduntersuchungen zur Originalsubstanz der Eingangsbereiche

Element Hauseingang
Straßenseite

Straße/Nr. Walbecker Str. 46

Hauseingang
Tür-Typ: T1.

Schloß li./re.

Flurfenster: - als Etagenfenster
X Fenstersäule über Tür
- Fenster auf Hofseite

Bemerkungen:

langgezogener Wohnblock mit gleichförmiger Ausstrahlung; Türen geringfügig differenziert; Ähnlichkeiten mit Walbecker Str. 3 - 30

Gemeinsamkeiten:

- weitgehend Übereinstimmung mit Nrn. 31 - 48

Ergebnisse Befunduntersuchung: Originalfarbigkeit

Bauteil/Element	Farbton	Hersteller/ Farbton-Nr.
Tür, Hauseingang Blendrahmen (Holz) Türblatt außen (Holz) Falz/Glasleiste (Holz) Gitter (Schmiedeeisen) Sockelbrett (Holz)	Verkehrsrot Verkehrsrot Reinorange Schwarzbraun Weinrot	RAL 3020 RAL 3020 RAL 2004 RAL 8022 RAL 3005
Türbeschläge - Klinke/Schließblech	weitgehend original	
Wandfläche / Originalputz - Etagengliederung Vordach	V.: Ockergelb lediglich wie ein Dachgesims vorhanden	
Treppenhausfenster Blendrahmen Fensterflügel Sprossen	Rubinrot Rubinrot Rubinrot	RAL 3003 RAL 3003 RAL 3003
Bodenfenster Flügel	Blendrahmen Elfenbein	Rubinrot RAL 3003 RAL 1014
Kellerfenster Flügel	Blendrahmen Elfenbein	Rubinrot RAL 3003 RAL 1014
Wohnungsfenster (Holz) Abdeckleiste Blendrahmen + Steg Flügel Sprossen	Rubinrot Rubinrot Elfenbein Elfenbein	RAL 3003 RAL 3003 RAL 1014 RAL 1014

Hermann - Beims - Siedlung Magdeburg

Befunduntersuchungen zur Originalsubstanz der Eingangsbereiche

Element	Hauseingang Straßenseite
Straße/Nr.	Walbecker Str. 47
Hauseingang	
Tür-Typ:	T1 Schloß li./re.
Flurfenster:	- als Etagenfenster X Fenstersäule über Tür - Fenster auf Hofseite

Bemerkungen:

langgezogener Wohnblock mit gleichförmiger Ausstrahlung; Türen geringfügig differenziert; Ähnlichkeiten mit Walbecker Str. 3 - 30

Gemeinsamkeiten:

- weitgehend Übereinstimmung mit Nrn. 31 - 48

Ergebnisse Befunduntersuchung: Originalfarbigkeit

Bauteil/Element	Farbton	Hersteller/ Farbton-Nr.
Tür, Hauseingang		
Blendrahmen (Holz)	Verkehrsrot	RAL 3020
Türblatt außen (Holz)	Verkehrsrot	RAL 3020
Falz/Glasleiste (Holz)	Verkehrsrot	RAL 3020
Gitter (Schmiedeeisen)	Schwarzbraun	RAL 8022
Sockelbrett (Holz)	Weinrot	RAL 3005
Türbeschläge		
- Klinke/Schließblech	weitgehend original	
Wandfläche / Originalputz	V.: Ockergelb	
- Etagengliederung	lediglich wie ein Dachgesims	
Vordach	vorhanden	
Treppenhausfenster		
Blendrahmen	Rubinrot	RAL 3003
Fensterflügel	Rubinrot	RAL 3003
Sprossen	Rubinrot	RAL 3003
Bodenfenster		
- Blendrahmen	Rubinrot	RAL 3003
- Flügel	Elfenbein	RAL 1014
Kellerfenster		
- Blendrahmen	Rubinrot	RAL 3003
- Flügel	Elfenbein	RAL 1014
Wohnungsfenster (Holz)		
Abdeckleiste	Rubinrot	RAL 3003
Blendrahmen + Steg	Rubinrot	RAL 3003
Flügel	Elfenbein	RAL 1014
Sprossen	Elfenbein	RAL 1014

Hermann - Beims - Siedlung Magdeburg

Befunduntersuchungen zur Originalsubstanz der Eingangsbereiche

Element	Hauseingang Straßenseite
Straße/Nr.	Walbecker Str. 48
Hauseingang	
Tür-Typ:	T1 Schloß li./re.
Flurfenster:	- als Etagenfenster X Fenstersäule über Tür - Fenster auf Hofseite

Bemerkungen:

langgezogener Wohnblock mit gleichförmiger Ausstrahlung; Türen geringfügig differenziert; Ähnlichkeiten mit Walbecker Str. 3 - 30

Gemeinsamkeiten:

- weitgehend Übereinstimmung mit Nrn. 31 - 47

Ergebnisse Befunduntersuchung: Originalfarbigkeit

Bauteil/Element	Farbton	Hersteller/ Farbton-Nr.
Tür, Hauseingang		
Blendrahmen (Holz)	Weinrot	RAL 3005
Türblatt außen (Holz)	Verkehrsrot	RAL 3020
Falz/Glasleiste (Holz)	Verkehrsrot	RAL 3020
Gitter (Schmiedeeisen)	Verkehrsrot	RAL 3020
Sockelbrett (Holz)	Weinrot	RAL 3005
Türbeschläge		
- Klinke/Schließblech	weitgehend original	
Wandfläche / Originalputz	V.: Ockergelb	
- Etagengliederung	lediglich wie ein Dachgesims	
Vordach	vorhanden	
Treppenhausfenster		
Blendrahmen	Rubinrot	RAL 3003
Fensterflügel	Rubinrot	RAL 3003
Sprossen	Rubinrot	RAL 3003
Bodenfenster		
- Blendrahmen	Rubinrot	RAL 3003
- Flügel	Elfenbein	RAL 1014
Kellerfenster		
- Blendrahmen	Rubinrot	RAL 3003
- Flügel	Elfenbein	RAL 1014
Wohnungsfenster (Holz)		
Abdeckleiste	Rubinrot	RAL 3003
Blendrahmen + Steg	Rubinrot	RAL 3003
Flügel	Elfenbein	RAL 1014
Sprossen	Elfenbein	RAL 1014

Darstellung der Original-Farbgebung (Mikroskop-Auswertung)
Teilbereich: Walbecker Straße 49 bis 54 (nur Hauseingänge)



Hermann - Beims - Siedlung Magdeburg

Befunduntersuchungen zur Originalsubstanz der Eingangsbereiche

Element	Hauseingang Straßenseite
Straße/Nr.	Walbecker Str. 49
Hauseingang	
Tür-Typ:	T1
Flurfenster:	Schloß li./re. - als Etagenfenster - Fenstersäule über Tür X Fenster auf Hofseite

Bemerkungen:

Zentrumsbereich der Walbecker Straße mit Läden.

Die Farbgebung Obergeschosse der Nrn. 49 - 54 ist sehr einheitlich, dagegen starke Abweichungen und Farbenvielfalt im gesamten Ladenbereich.

Abweichungen der Treppenhäuser bei Nr. 53 und 54.

Gemeinsamkeiten:

- Übereinstimmung mit

**Ergebnisse Befunduntersuchung:
Originalfarbigkeit**

Bauteil/Element	Farbton	Hersteller/ Farbton-Nr.
Tür, Hauseingang		
Blendrahmen (Holz)	Gelbgrün	RAL 6018
Türblatt außen (Holz)	Opalgrün	RAL 6026
Falz/Glasleiste (Holz)	Gelbgrün	RAL 6018
Gitter (Schmiedeeisen)	Schwarzbraun	RAL 8022
Sockelbrett (Holz)	Schwarzbraun	RAL 8022
Oberlicht	Gelbgrün	RAL 6018
Türbeschläge		
- Klinke/Schließblech	teilweise erneuert	
Wandfläche / Originalputz	Ockergelb, warm	
- Etagegliederung		
Vordach	nicht vorhanden	
Treppenhausefenster		
Blendrahmen	Gelbgrün	RAL 6018
Fensterflügel	Gelbgrün	RAL 6018
Sprossen	Gelbgrün	RAL 6018
Bodenfenster		
- Blendrahmen	Gelbgrün	RAL 6018
- Flügel	Gelbgrün	RAL 6018
Kellerfenster		
- Blendrahmen	nur auf Hofseite	
- Flügel		
Wohnungsfenster (Holz)		
Blendrahmen + Steg	Gelbgrün	RAL 6018
Fensterflügel	Gelbgrün	RAL 6018
Sprossen	Gelbgrün	RAL 6018

Hermann - Beims - Siedlung Magdeburg

Befunduntersuchungen zur Originalsubstanz der Eingangsbereiche

Element	Hauseingang Straßenseite
Straße/Nr.	Walbecker Str. 50
Hauseingang	
Tür-Typ:	T1
Flurfenster:	Schloß li./re. - als Etagenfenster - Fenstersäule über Tür X Fenster auf Hofseite

Bemerkungen:

Zentrumsbereich der Walbecker Straße mit Läden.

Die Farbgebung Obergeschosse der Nrn. 49 - 54 ist sehr einheitlich, dagegen starke Abweichungen und Farbenvielfalt im gesamten Ladenbereich.

Abweichungen der Treppenhäuser bei Nr. 53 und 54.

Gemeinsamkeiten:

- Übereinstimmung mit

**Ergebnisse Befunduntersuchung:
Originalfarbigkeit**

Bauteil/Element	Farbton	Hersteller/ Farbton-Nr.
Tür, Hauseingang		
Blendrahmen (Holz)	Ultramarinblau	RAL 5002
Türblatt außen (Holz)	Famgrün	RAL 6025
Falz/Glasleiste (Holz)	Oxidrot	RAL 3009
Gitter (Schmiedeeisen)	Oxidrot	RAL 3009
Sockelbrett (Holz)	Schwarzbraun	RAL 8022
Oberlicht	Gelbgrün	RAL 6018
Türbeschläge		
- Klinke/Schließblech	teilweise erneuert	
Wandfläche / Originalputz	Ockergelb, warm	
- Etagegliederung		
Vordach	nicht vorhanden	
Treppenhausefenster		
Blendrahmen	Gelbgrün	RAL 6018
Fensterflügel	Gelbgrün	RAL 6018
Sprossen	Gelbgrün	RAL 6018
Bodenfenster		
-Blendrahmen	Gelbgrün	RAL 6018
- Flügel	Gelbgrün	RAL 6018
Kellerfenster		
- Blendrahmen	nur auf Hofseite	
- Flügel		
Wohnungsfenster (Holz)		
Blendrahmen + Steg	Gelbgrün	RAL 6018
Fensterflügel	Gelbgrün	RAL 6018
Sprossen	Gelbgrün	RAL 6018

Hermann - Beims - Siedlung Magdeburg

Befunduntersuchungen zur Originalsubstanz der Eingangsbereiche

Element Hauseingang
 Straßenseite

Straße/Nr. Walbecker Str. 52

Hauseingang

Tür-Typ: T1
 Schloß li./re.

Flurfenster: - als Etagenfenster
 - Fenstersäule über Tür
 X Fenster auf Hofseite

Bemerkungen:

Zentrumsbereich der Walbecker Straße mit Läden.

Die Farbgebung Obergeschosse der Nrn. 49 - 54 ist sehr einheitlich, dagegen starke Abweichungen und Farbenvielfalt im gesamten Ladenbereich.

Abweichungen der Treppenhäuser bei Nr. 53 und 54.

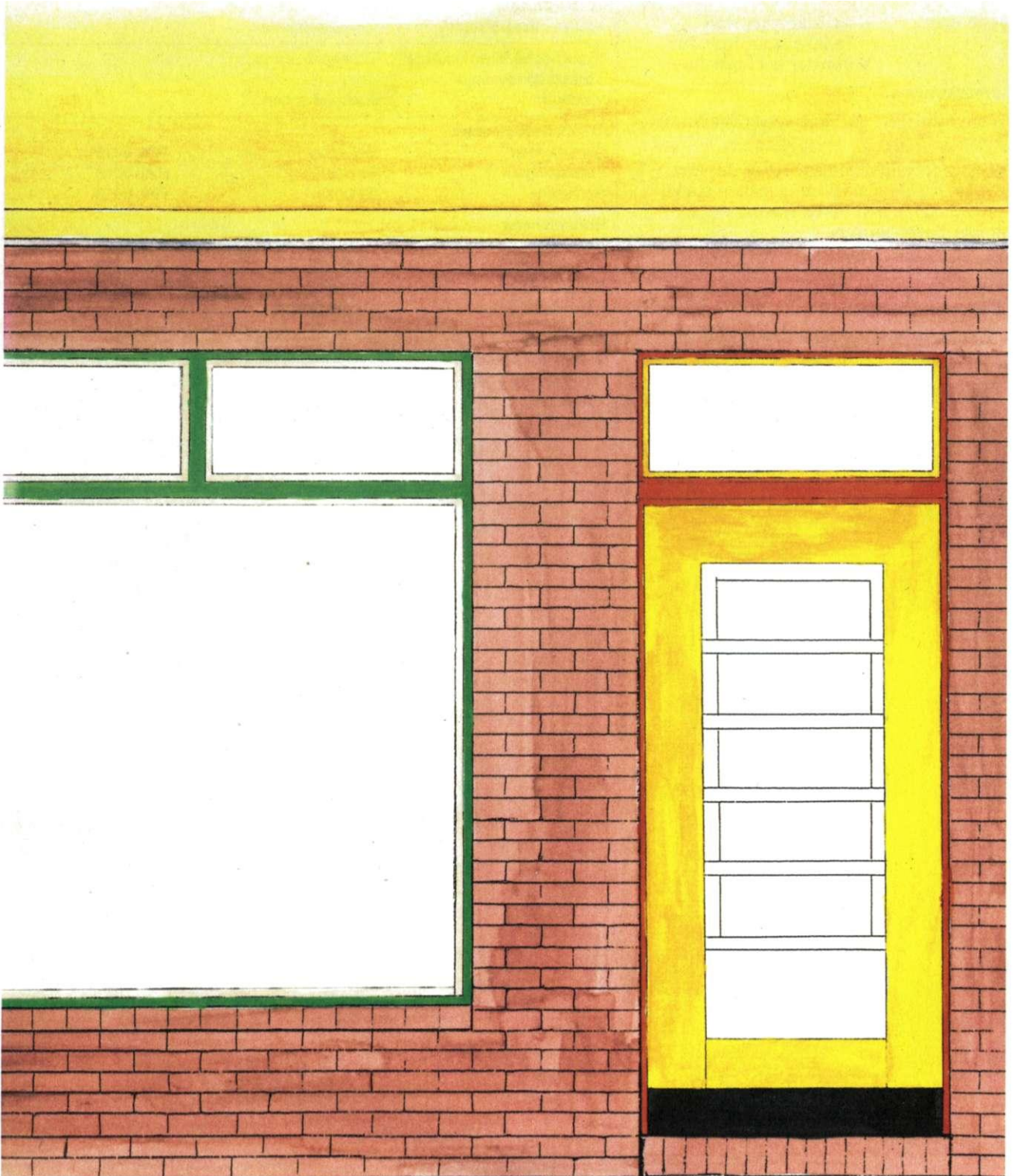
Gemeinsamkeiten:

- Übereinstimmung mit

**Ergebnisse Befunduntersuchung:
Originalfarbigkeit**

Bauteil/Element	Farbton	Hersteller/ Farbton-Nr.
Tür, Hauseingang		
Blendrahmen (Holz)	Beige	RAL 1001
Türblatt außen (Holz)	Weinrot	RAL 3005
Falz/Glasleiste (Holz)	Reinweiß	RAL 9010
Gitter (Schmiedeeisen)	Verkehrsrot	RAL 3020
Sockelbrett (Holz)	Weinrot	RAL 3005
Oberlicht	Beige	RAL 1001
Türbeschläge		
- Klinke/Schließblech	teilweise erneuert	
Wandfläche / Originalputz	Ockergelb, warm	
- Etagengliederung		
Vordach	nicht vorhanden	
Treppenhaufenster		
Blendrahmen	Gelbgrün	RAL 6018
Fensterflügel	Gelbgrün	RAL 6018
Sprossen	Gelbgrün	RAL 6018
Bodenfenster		
- Blendrahmen	Gelbgrün	RAL 6018
- Flügel	Gelbgrün	RAL 6018
Kellerfenster		
- Blendrahmen	nur auf Hofseite	
- Flügel		
Wohnungsfenster (Holz)		
Blendrahmen + Steg	Gelbgrün	RAL 6018
Fensterflügel	Gelbgrün	RAL 6018
Sprossen	Gelbgrün	RAL 6018

Darstellung der Original-Farbgebung (Mikroskop-Auswertung)
Teilbereich: Walbecker Straße 49 bis 54 (nur Ladenzonen)



Hermann - Beims - Siedlung Magdeburg

Befunduntersuchungen zur Originalsubstanz der Eingangsbereiche

Element Ladeneingang
Straßenseite

Straße/Nr. Walbecker Str. 49

Hauseingang

Tür-Typ: T6, Schloß li./re.

Flurfenster: - als Etagenfenster
- Fenstersäule über Tür
X Fenster auf Hofseite

Bemerkungen:

Zentrumsbereich der Walbecker Straße mit Läden, andere Türform.

Die Farbgebung Obergeschosse der Nrn. 49 - 54 ist sehr einheitlich, dagegen starke Abweichungen und Farbenvielfalt im gesamten Ladenbereich. Die Ladentüren sind z.T. nach innen versetzt.

Abweichungen der Treppenhäuser bei Nr. 53 + 54. (nur Hauseingänge)

Gemeinsamkeiten:

- Übereinstimmung Ladentürform Haus-Nrn. 49 - 54

**Ergebnisse Befunduntersuchung:
Originalfarbigkeit**

Bauteil/Element	Farbton	Hersteller/ Farbton-Nr.
Tür, Ladeneingang innen		
Blendrahmen (Holz)	Reinweiß	RAL 9010
Türrahmen außen (Holz)	Weinrot	RAL 3005
Falz/Glasleiste (Holz)	Reinweiß	RAL 9010
Sprosse (Holz)	Reinweiß	RAL 9010
Sockelbrett (Holz)	Schwarzbraun	RAL 8022
Oberlicht Rahmen	Weinrot	RAL 3005
Oberlicht Flügel	Reinweiß	RAL 9010
Türbeschläge		
- Klinke/Schließblech	teilweise erneuert	
Wandfläche / Originalputz		
- Etagegliederung	Ockergelb, warm	
Vordach		
	nicht vorhanden	
Schaufenster		
Blendrahmen	Reinweiß	RAL 9010
Glasleiste	Weinrot	RAL 3005
Treppenhaufenster (Hofseite)		
Blendrahmen	Gelbgrün	RAL 6018
Fensterflügel	Gelbgrün	RAL 6018
Sprossen	Gelbgrün	RAL 6018
Wohnungsfenster (Holz)		
Blendrahmen + Steg	Gelbgrün	RAL 6018
Fensterflügel	Gelbgrün	RAL 6018
Sprossen	Gelbgrün	RAL 6018

Hermann - Beims - Siedlung Magdeburg

Befunduntersuchungen zur Originalsubstanz der Eingangsbereiche

Element Ladeneingang
Straßenseite

Straße/Nr. Walbecker Str. 50

Hauseingang

Tür-Typ: T6, Schloß li./re.

Flurfenster: - als Etagenfenster
- Fenstersäule über Tür
X Fenster auf Hofseite

Bemerkungen:

Zentrumsbereich der Walbecker Straße mit Läden, andere Türform.

Die Farbgebung Obergeschosse der Nrn. 49 - 54 ist sehr einheitlich, dagegen starke Abweichungen und Farbenvielfalt im gesamten Ladenbereich. Die Ladentüren sind z.T. nach innen versetzt.

Abweichungen der Treppenhäuser bei Nr. 53 + 54. (nur Hauseingänge)

Gemeinsamkeiten:

- Übereinstimmung Ladentürform Haus-Nrn. 49 - 54

**Ergebnisse Befunduntersuchung:
Originalfarbigkeit**

Bauteil/Element	Farbton	Hersteller/ Farbton-Nr.
Tür, Ladeneingang innen		
Blendrahmen (Holz)	Reinweiß	RAL 9010
Türrahmen außen (Holz)	Verkehrsrot	RAL 3020
Falz/Glasleiste (Holz)	Reinweiß	RAL 9010
Sprosse (Holz)	Reinweiß	RAL 9010
Sockelbrett (Holz)	Weinrot	RAL 3005
Oberlicht Rahmen	Weinrot	RAL 3005
Oberlicht Flügel	Reinweiß	RAL 9010
Türbeschläge		
- Klinke/Schließblech	teilweise erneuert	
Wandfläche / Originalputz		
- Etagegliederung	Ockergelb, warm	
Vordach		
	nicht vorhanden	
Schaufenster		
Blendrahmen	Weinrot	RAL 3005
Glasleiste	Beige hell	RAL 1015
Treppenhaufenster (auf Hofseite)		
Bodenfenster		
Blendrahmen	Gelbgrün	RAL 6018
Flügel	Gelbgrün	RAL 6018
Wohnungsfenster (Holz)		
Blendrahmen + Steg	Gelbgrün	RAL 6018
Fensterflügel	Gelbgrün	RAL 6018
Sprossen	Gelbgrün	RAL 6016

Hermann - Beims - Siedlung Magdeburg

Befunduntersuchungen zur Originalsubstanz der Eingangsbereiche

Element	Ladeneingang Straßenseite
Straße/Nr.	Walbecker Str. 51
Hauseingang	
Tür-Typ:	T6, Schloß li./re.
Flurfenster:	als Etagenfenster - Fenstersäule über Tür X Fenster auf Hofseite

Bemerkungen:

Zentrumsbereich der Walbecker Straße mit Läden, andere Türform.

Die Farbgebung Obergeschosse der Nrn. 49 - 54 ist sehr einheitlich, dagegen starke Abweichungen und Farbenvielfalt im gesamten Ladenbereich. Die Ladentüren sind z.T. nach innen versetzt.

Abweichungen der Treppenhäuser bei Nr. 53 + 54. (nur Hauseingänge)

Gemeinsamkeiten:

- Übereinstimmung Ladentürform Haus-Nrn. 49 - 54

Ergebnisse Befunduntersuchung:**Originalfarbigkeit**

Bauteil/Element	Farbton	Hersteller/ Farbton-Nr.
Tür, Ladeneingang innen		
Blendrahmen (Holz)	Gelbgrün	RAL 6018
Türrahmen außen (Holz)	Reinweiß	RAL 9010
Falz/Glasleiste (Holz)	Reinweiß	RAL 9010
Sprosse (Holz)	Reinweiß	RAL 9010
Sockelbrett (Holz)	Schwarzbraun	RAL 8022
Oberlicht Rahmen	Gelbgrün	RAL 6018
Oberlicht Flügel	Reinweiß	RAL 9010
Türbeschläge		
- Klinke/Schließblech	teilweise erneuert	
Wandfläche / Originalputz		
- Etagengliederung	Ockergelb, warm	
Vordach		
	nicht vorhanden	
Schaufenster		
Blendrahmen	Gelbgrün	RAL 6018
Glasleiste	Beige hell	RAL 1015
Treppenhausfenster (Hofseite)		
Blendrahmen	Gelbgrün	RAL 6018
Fensterflügel	Gelbgrün	RAL 6018
Sprossen	Gelbgrün	RAL 6018
Wohnungsfenster (Holz)		
Blendrahmen + Steg	Gelbgrün	RAL 6018
Fensterflügel	Gelbgrün	RAL 6018
Sprossen	Gelbgrün	RAL 6018

Hermann - Beims - Siedlung Magdeburg

Befunduntersuchungen zur Originalsubstanz der Eingangsbereiche

Element	Ladeneingang Straßenseite
Straße/Nr.	Walbecker Str. 54
Hauseingang	
Tür-Typ:	T6, Schloß li./re.
Flurfenster:	- als Etagenfenster - Fenstersäule über Tür X Fenster auf Hofseite

Bemerkungen:

Zentrumsbereich der Walbecker Straße mit Läden, andere Türform.

Die Farbgebung Obergeschosse der Nrn. 49 - 54 ist sehr einheitlich, dagegen starke Abweichungen und Farbenvielfalt im gesamten Ladenbereich. Die Ladentüren sind z.T. nach innen versetzt.

Abweichungen der Treppenhäuser bei Nr. 53 + 54. (nur Hauseingänge)

Gemeinsamkeiten:

- Übereinstimmung Ladentürform Haus-Nrn. 49 - 54

Ergebnisse Befunduntersuchung:**Originalfarbigkeit**

Bauteil/Element	Farbton	Hersteller/ Farbton-Nr.
Tür, Ladeneingang innen		
Blendrahmen (Holz)	Reinorange	RAL 2004
Türrahmen außen (Holz)	Zinkgelb	RAL 1018
Falz/Glasleiste (Holz)	Reinweiß	RAL 9010
Sprosse (Holz)	Reinweiß	RAL 9010
Sockelbrett (Holz)	Weinrot	RAL 3005
Oberlicht Rahmen	Reinorange	RAL 2004
Oberlicht Flügel	Zinkgelb	RAL 1018
Türbeschläge		
- Klinke/Schließblech	teilweise erneuert	
Wandfläche / Originalputz		
- Etagengliederung	Ockergelb, warm	
Vordach		
	nicht vorhanden	
Treppenhausfenster		
Blendrahmen	Gelbgrün	RAL 6018
Fensterflügel	Gelbgrün	RAL 6018
Sprossen	Gelbgrün	RAL 6018
Bodenfenster		
Blendrahmen	Gelbgrün	RAL 6018
Flügel	Gelbgrün	RAL 6018
Kellerfenster		
(nur Hofseite)	Blendrahmen	Gelbgrün RAL 6018
	Flügel	Gelbgrün RAL 6018
Wohnungsfenster (Holz)		
Blendrahmen + Steg	Gelbgrün	RAL 6018
Fensterflügel	Gelbgrün	RAL 6018
Sprossen	Gelbgrün	RAL 6018

Hermann - Beims - Siedlung Magdeburg

Befunduntersuchungen zur Originalsubstanz der Eingangsbereiche

Element Ladeneingang
Liefereingang/
Straßenseite
Straße/Nr. Walbecker Str. 53
Hauseingang
Tür-Typ: T6, Schloß li./re.
Flurfenster: - als Etagenfenster
X Fenstersäule über Tür
- Fenster auf Hofseite

Bemerkungen:

Zentrumsbereich der Walbecker Straße mit Läden, andere Türform.

Die Farbgebung Obergeschosse der Nrn. 49 - 54 ist sehr einheitlich, dagegen starke Abweichungen und Farbvielfalt im gesamten Ladenbereich. Die Ladentüren sind z.T. nach innen versetzt. Abweichungen der Treppenhäuser bei Nr. 53 + 54. (nur Hauseingänge)

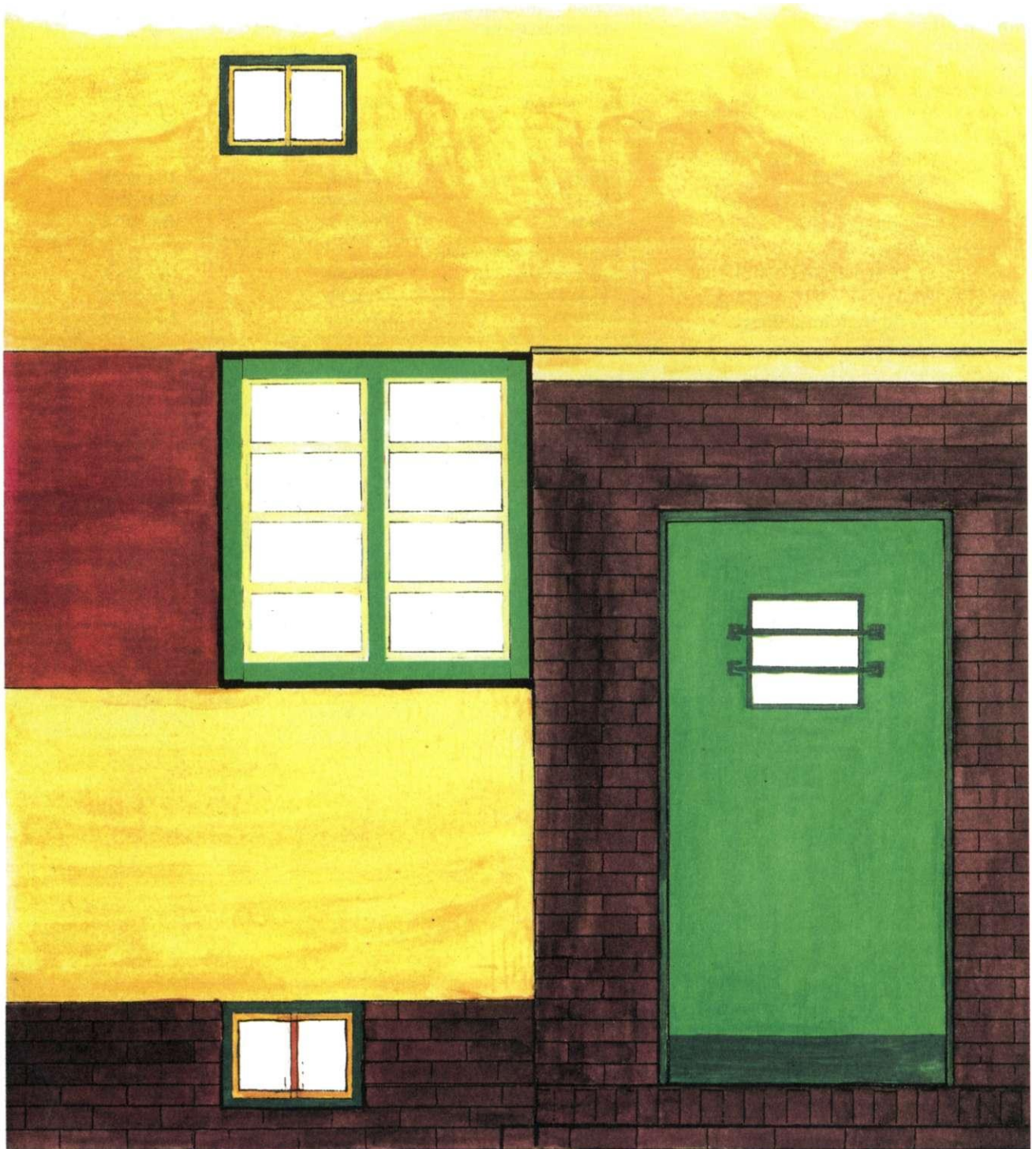
Gemeinsamkeiten:

- Übereinstimmung Ladentürform Haus-Nrn. 49 - 54

Ergebnisse Befunduntersuchung:
Originalfarbigkeit

Bauteil/Element	Farbton	Hersteller/ Farbton-Nr.
Tür, Ladeneingang innen		
Blendrahmen (Holz)	Rubinrot	RAL 3003
Türrahmen außen (Holz)	Reinweiß	RAL 9010
Falz/Glasleiste (Holz)	Reinweiß	RAL 9010
Sprosse (Holz)	Schwarzbraun	RAL 8022
Sockelbrett (Holz)	Schwarzbraun	RAL 8022
Oberlicht	Rubinrot	RAL 3003
Türbeschläge		
- Klinke/Schließblech	teilweise erneuert	
Wandfläche / Originalputz		
- Etagengliederung	Ockergelb, warm	
Vordach		
	nicht vorhanden	
Schaufenster		
Blendrahmen	Rubinrot	RAL 3003
Glasleiste	Beige hell	RAL 1015
Treppenhausfenster (Hofseite)		
Blendrahmen	Gelbgrün	RAL 6018
Fensterflügel	Gelbgrün	RAL 6018
Sprossen	Gelbgrün	RAL 6018
Wohnungsfenster (Holz)		
Blendrahmen + Steg	Gelbgrün	RAL 6018
Fensterflügel	Gelbgrün	RAL 6018
Sprossen	Gelbgrün	RAL 6018

Darstellung der Original-Farbgebung (Mikroskop-Auswertung)
Teilbereich: Walbecker Straße 55, 56, 60, 64, 68, 72



Hermann - Beims - Siedlung Magdeburg

Befunduntersuchungen zur Originalsubstanz der Eingangsbereiche

Element Hauseingang
Straßenseite

Straße/Nr. Walbecker Str. 55

Hauseingang

Tür-Typ: T1

Flurfenster: Schloß li./re.
- als Etagenfenster
- Fenstersäule über Tür
X Fenster auf Hofseite

Bemerkungen:

Wohnungsfenster wurden vollständig erneuert. Gesamtsituation ist noch gut nachvollziehbar. Originalputz V. = Vorschlag

Gemeinsamkeiten:

- Übereinstimmung mit Tür gegenüber Nr. 56, ferner 60, 64, 68, 72

Ergebnisse Befunduntersuchung:**Originalfarbigkeit**

Bauteil/Element	Farbton	Hersteller/ Farbton-Nr.
Tür, Hauseingang		
Blendrahmen (Holz)	Patinagrün	RAL 6000
Türblatt außen (Holz)	Gelbgrün	RAL 6018
Falz/Glasleiste (Holz)	Patinagrün	RAL 6000
Gitter (Schmiedeeisen)	Patinagrün	RAL 6000
Sockelbrett (Holz)	Patinagrün	RAL 6000
Türbeschläge		
- Klinke/Schließblech	teils original erhalten	
Wandfläche / Originalputz	Ockergelb	Keim 346
- Etagegliederung	Altrosa/Viol. Sikkens CO.30.40.F.R.B.E.	
Vordach vorhanden	Ockergelb	Keim 346
Treppenhausfenster	siehe Hofseite	
Abdeckleiste, aufgedoppelt		
Blendrahmen	noch keine Befundung	
Fensterflügel		
Sprossen		
Bodenfenster - Blendrahmen	Smaragdgrün	RAL 6001
- Flügel	Beige hell	RAL 1015
Kellerfenster - Blendrahmen	Smaragdgrün	RAL 6001
	Abweichung Nordseite	
Flügel	Beige hell	RAL 1015
Sprosse	Verkehrsrot	RAL 3020
Wohnungsfenster (Holz)		
Blendrahmen + Steg	V: Smaragdgrün oder Gelbgrün	RAL 6001 RAL 6018
Fensterflügel	V: Beige hell	RAL 1015
Sprossen	V: Beige hell	RAL 1015

Hermann - Beims - Siedlung Magdeburg

Befunduntersuchungen zur Originalsubstanz der Eingangsbereiche

Element Hauseingang
Straßenseite

Straße/Nr. Walbecker Str. 56

Hauseingang

Tür-Typ: T1

Flurfenster: Schloß li./re.
- als Etagenfenster
- Fenstersäule über Tür
X Fenster auf Hofseite

Bemerkungen:

Wohnungsfenster wurden vollständig erneuert. Gesamtsituation ist noch gut nachvollziehbar. Originalputz V. = Vorschlag

Gemeinsamkeiten:

- Übereinstimmung mit Tür gegenüber Nr. 55, ferner 60, 64, 68, 72

Ergebnisse Befunduntersuchung:**Originalfarbigkeit**

Bauteil/Element	Farbton	Hersteller/ Farbton-Nr.
Tür, Hauseingang		
Blendrahmen (Holz)	Patinagrün	RAL 6000
Türblatt außen (Holz)	Gelbgrün	RAL 6018
Falz/Glasleiste (Holz)	Gelbgrün	RAL 6018
Gitter (Schmiedeeisen)	Gelbgrün	RAL 6018
Sockelbrett (Holz)	Patinagrün	RAL 6000
Türbeschläge		
- Klinke/Schließblech	original erhalten	
Wandfläche / Originalputz	Ockergelb	Keim 346
- Etagegliederung	Altrosa/Viol. Sikkens CO.30.40.F.R.B.E.	
Vordach vorhanden	Ockergelb	Keim 346
Treppenhausfenster	siehe Hofseite	
Abdeckleiste, aufgedoppelt		
Blendrahmen	noch keine Befundung	
Fensterflügel		
Sprossen		
Bodenfenster - Blendrahmen	Smaragdgrün	RAL 6001
- Flügel	Beige hell	RAL 1015
Kellerfenster - Blendrahmen	Smaragdgrün	RAL 6001
	Abweichung Nordseite	
- Flügel	Beige hell	RAL 1015
- Sprosse	Verkehrsrot	RAL 3020
Wohnungsfenster (Holz)		
Blendrahmen + Steg	V: Smaragdgrün oder Gelbgrün	RAL 6001 RAL 6018
Fensterflügel	V: Beige hell	RAL 1015
Sprossen	V: Beige hell	RAL 1015

Hermann - Beims - Siedlung Magdeburg

Befunduntersuchungen zur Originalsubstanz der Eingangsbereiche

Element Hauseingang
Straßenseite

Straße/Nr. Walbecker Str. 60

Hauseingang

Tür-Typ: T1
Schloß li./re.

Flurfenster:
- als Etagenfenster
- Fenstersäule über Tür
X Fenster auf Hofseite

Bemerkungen:

Wohnungsfenster wurden vollständig erneuert. Gesamtsituation ist noch gut nachvollziehbar. Originalputz V. = Vorschlag

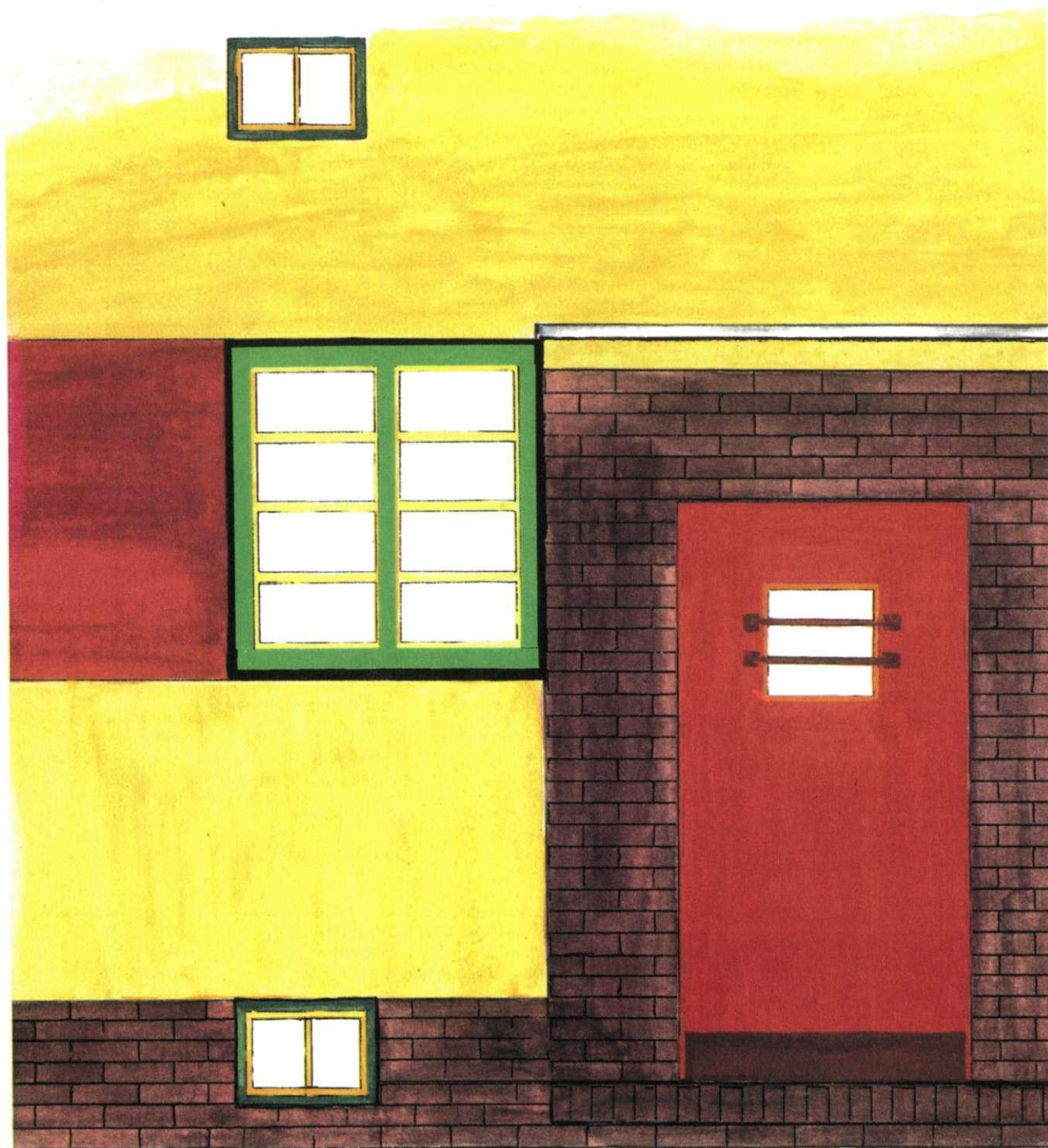
Gemeinsamkeiten:

- Übereinstimmung mit Türen
Nr. 55, 56 weiter 64, 68 und 72

**Ergebnisse Befunduntersuchung:
Originalfarbigkeit**

Bauteil/Element	Farbton	Hersteller/ Farbton-Nr.
Tür, Hauseingang		
Blendrahmen (Holz)	Patinagrün	RAL 6000
Türblatt außen (Holz)	Gelbgrün	RAL 6018
Falz/Glasleiste (Holz)	Patinagrün	RAL 6000
Gitter (Schmiedeeisen)	Schwarzbraun	RAL 8022
Sockelbrett (Holz)	Schwarzbraun	RAL 8022
Türbeschläge		
- Klinke/Schließblech	teils original erhalten	
Wandfläche / Originalputz	Ockergelb	Keim 346
- Etagegliederung	Altrosa/Viol. Sikkens	CO.30.40.F.R.B.E.
Vordach vorhanden	Ockergelb	Keim 346
Treppenhausfenster	siehe Hofseite	
Abdeckleiste, aufgedoppelt		
Blendrahmen	noch keine Befundung	
Fensterflügel		
Sprossen		
Bodenfenster		
- Blendrahmen	Smaragdgrün	RAL 6001
- Flügel	Beige hell	RAL 1015
Kellerfenster		
- Blendrahmen	Smaragdgrün	RAL 6001
- Flügel	Beige hell	RAL 1015
Wohnungsfenster (Holz)		
Blendrahmen + Steg	V: Smaragdgrün oder Gelbgrün	RAL 6001 RAL 6018
Fensterflügel	V: Beige hell	RAL 1015
Sprossen	V: Beige hell	RAL 1015

Darstellung der Original-Farbgebung (Mikroskop-Auswertung)
Teilbereich: Walbecker Straße 57, 58, 59, 61, 62, 63, 65, 66, 67, 69, 70, 71



Hermann - Beims - Siedlung Magdeburg

Befunduntersuchungen zur Originalsubstanz der Eingangsbereiche

Element	Hauseingang Straßenseite
Straße/Nr.	Walbecker Str. 57
Hauseingang	
Tür-Typ:	T1
Flurfenster:	- als Etagenfenster - Fenstersäule über Tür
Schloß li./re.	X Fenster auf Hofseite

Bemerkungen:

Wohnungsfenster wurden vollständig erneuert. Gesamtsituation ist noch gut nachvollziehbar. Originalputz V. = Vorschlag

Gemeinsamkeiten:

- weitgehend Übereinstimmung mit den Türen Ostseite, außer Nr. 55, sowie Nr. 58, 62, 66, 70

Ergebnisse Befunduntersuchung: Originalfarbigkeit

Bauteil/Element	Farbton	Hersteller/ Farbton-Nr.
Tür, Hauseingang		
Blendrahmen (Holz)	Nußbraun	RAL 8011
Türblatt außen (Holz)	Verkehrsrot	RAL 3020
Falz/Glasleiste (Holz)	Nußbraun	RAL 8011
Gitter (Schmiedeeisen)	Rubinrot	RAL 3003
Sockelbrett (Holz)	Nußbraun	RAL 8011
Türbeschläge		
- Klinke/Schließblech	weitgehend original erhalten	
Wandfläche / Originalputz	Ockergelb	Keim 346
- Etagegliederung	Altrosa/Viol. Sikkens	CO.30.40.F.R.B.E.
Vordach vorhanden	Ockergelb	Keim 346
Treppenhausfenster	siehe Hofseite	
Abdeckleiste, aufgedoppelt		
Blendrahmen	noch keine Befundung	
Fensterflügel		
Sprossen		
Bodenfenster - Blendrahmen	Smaragdgrün	RAL 6001
- Flügel	Beige hell	RAL 1015
Kellerfenster - Blendrahmen	Smaragdgrün	RAL 6001
- Flügel	Beige hell	RAL 1015
- Sprosse	Verkehrsrot	RAL 3020
Wohnungsfenster (Holz)		
Blendrahmen + Steg	V: Smaragdgrün RAL 6018	RAL 6001
oder Gelbgrün		
Fensterflügel	V: Beige hell	RAL 1015
Sprossen	V: Beige hell	RAL 1015

Hermann - Beims - Siedlung Magdeburg

Befunduntersuchungen zur Originalsubstanz der Eingangsbereiche

Element	Hauseingang Straßenseite
Straße/Nr.	Walbecker Str. 58
Hauseingang	
Tür-Typ:	T1
Flurfenster:	- als Etagenfenster - Fenstersäule über Tür
Schloß li./re.	X Fenster auf Hofseite

Bemerkungen:

Wohnungsfenster wurden vollständig erneuert. Gesamtsituation ist noch gut nachvollziehbar. Originalputz V. = Vorschlag

Gemeinsamkeiten:

- weitgehend Übereinstimmung mit den Türen Ostseite, außer Nr. 55, sowie Nr. 62, 66 und 70

Ergebnisse Befunduntersuchung: Originalfarbigkeit

Bauteil/Element	Farbton	Hersteller/ Farbton-Nr.
Tür, Hauseingang		
Blendrahmen (Holz)	Verkehrsrot	RAL 3020
Türblatt außen (Holz)	Verkehrsrot	RAL 3020
Falz/Glasleiste (Holz)	Rubinrot	RAL 3003
Gitter (Schmiedeeisen)	Schwarzbraun	RAL 8022
Sockelbrett (Holz)	Rubinrot	RAL 3003
Türbeschläge		
- Klinke/Schließblech	weitgehend original erhalten	
Wandfläche / Originalputz	Ockergelb	Keim 346
- Etagegliederung	Altrosa/Viol. Sikkens	CO.30.40.F.R.B.E.
Vordach vorhanden	Ockergelb	Keim 346
Treppenhausfenster	siehe Hofseite	
Abdeckleiste, aufgedoppelt		
Blendrahmen	noch keine Befundung	
Fensterflügel		
Sprossen		
Bodenfenster - Blendrahmen	Smaragdgrün	RAL 6001
- Flügel	Beige hell	RAL 1015
Kellerfenster - Blendrahmen	Smaragdgrün	RAL 6001
- Flügel	Beige hell	RAL 1015
- Sprosse	Beige hell	RAL 1015
Wohnungsfenster (Holz)		
Blendrahmen + Steg	V: Smaragdgrün oder Gelbgrün	RAL 6001 RAL 6018
Fensterflügel	V: Beige hell	RAL 1015
Sprossen	V: Beige hell	RAL 1015

Hermann - Beims - Siedlung Magdeburg

Befunduntersuchungen zur Originalsubstanz der Eingangsbereiche

Element	Hauseingang Straßenseite
Straße/Nr.	Walbecker Str. 59
Hauseingang	
Tür-Typ:	T1
	Schloß li./re.
Flurfenster:	- als Etagenfenster - Fenstersäule über Tür X Fenster auf Hofseite

Bemerkungen:

Wohnungsfenster wurden vollständig erneuert. Gesamtsituation ist noch gut nachvollziehbar. Originalputz V. = Vorschlag

Gemeinsamkeiten:

- weitgehend Übereinstimmung mit den Türen Ostseite, außer Nr. 55, sowie Nr. 58, 62, 66 und 70

**Ergebnisse Befunduntersuchung:
Originalfarbigkeit**

Bauteil/Element	Farbton	Hersteller/ Farbton-Nr.
Tür, Hauseingang		
Blendrahmen (Holz)	Verkehrsrot	RAL 3020
Türblatt außen (Holz)	Verkehrsrot	RAL 3020
Falz/Glasleiste (Holz)	Smaragdgrün	RAL 6001
Gitter (Schmiedeeisen)	Schwarzbraun	RAL 8022
Sockelbrett (Holz)	Schwarzbraun	RAL 8022
Türbeschläge		
- Klinke/Schließblech	weitgehend original erhalten	
Wandfläche / Originalputz	Ockergelb	Keim 346
- Etagengliederung	Altrosa/Viol. Sikkens	CO.30.40.F.R.B.E.
Vordach vorhanden	Ockergelb	Keim 346
Treppenhausfenster	siehe Hofseite	
Abdeckleiste, aufgedoppelt		
Blendrahmen	noch keine Befundung	
Fensterflügel		
Sprossen		
Bodenfenster - Blendrahmen	Smaragdgrün	RAL 6001
- Flügel	Beige hell	RAL 1015
Kellerfenster		
- Blendrahmen	Smaragdgrün	RAL 6001
- Flügel	Beige hell	RAL 1015
- Sprosse	Beige hell	RAL 1015
Wohnungsfenster (Holz)		
Blendrahmen + Steg	V: Smaragdgrün oder Gelbgrün	RAL 6001 RAL 6018
Fensterflügel	V: Beige hell	RAL 1015
Sprossen	V: Beige hell	RAL 1015

Hermann - Beims - Siedlung Magdeburg

Befunduntersuchungen zur Originalsubstanz der Eingangsbereiche

Element	Hauseingang Straßenseite
Straße/Nr.	Walbecker Str. 61
Hauseingang	
Tür-Typ:	T1
	Schloß li./re.
Flurfenster:	- als Etagenfenster - Fenstersäule über Tür X Fenster auf Hofseite

Bemerkungen:

Wohnungsfenster wurden vollständig erneuert. Gesamtsituation ist noch gut nachvollziehbar. Originalputz V. = Vorschlag

Gemeinsamkeiten:

- weitgehend Übereinstimmung mit den Türen Ostseite, außer Nr. 55, sowie Nr. 58, 62, 66 und 70

**Ergebnisse Befunduntersuchung:
Originalfarbigkeit**

Bauteil/Element	Farbton	Hersteller/ Farbton-Nr.
Tür, Hauseingang		
Blendrahmen (Holz)	Rubinrot	RAL 3003
Türblatt außen (Holz)	Verkehrsrot	RAL 3020
Falz/Glasleiste (Holz)	Rubinrot	RAL 3003
Gitter (Schmiedeeisen)	Schwarzbraun	RAL 8022
Sockelbrett (Holz)	Rubinrot	RAL 3003
Türbeschläge		
- Klinke/Schließblech	weitgehend original erhalten	
Wandfläche / Originalputz	Ockergelb	Keim 346
- Etagengliederung	Altrosa/Viol. Sikkens	CO.30.40.F.R.B.E.
Vordach vorhanden	Ockergelb	Keim 346
Treppenhausfenster	siehe Hofseite	
Abdeckleiste, aufgedoppelt		
Blendrahmen	noch keine Befundung	
Fensterflügel		
Sprossen		
Bodenfenster - Blendrahmen	Smaragdgrün	RAL 6001
- Flügel	Beige hell	RAL 1015
Kellerfenster - Blendrahmen	Smaragdgrün	RAL 6001
- Flügel	Beige hell	RAL 1015
- Sprosse	Beige hell	RAL 1015
Wohnungsfenster (Holz)		
Blendrahmen + Steg	V: Smaragdgrün RAL 6018	RAL 6001
Fensterflügel	V: Beige hell	RAL 1015
Sprossen	V: Beige hell	RAL 1015

Hermann - Beims - Siedlung Magdeburg

Befunduntersuchungen zur Originalsubstanz der Eingangsbereiche

Element Hauseingang
Straßenseite

Straße/Nr. Walbecker Str. 62

Hauseingang
Tür-Typ: T1
Schloß li./re.

Flurfenster: - als Etagenfenster
- Fenstersäule über Tür
X Fenster auf Hofseite

Bemerkungen:

Wohnungsfenster wurden vollständig erneuert. Gesamtsituation ist noch gut nachvollziehbar. Originalputz V. = Vorschlag

Gemeinsamkeiten:

- weitgehend Übereinstimmung mit den Türen Ostseite, außer Nr. 55, sowie Nr. 58, 66 und 70

Ergebnisse Befunduntersuchung:**Originalfarbigkeit**

Bauteil/Element	Farbton	Hersteller/ Farbton-Nr.
Tür, Hauseingang		
Blendrahmen (Holz)	Rubinrot	RAL 3003
Türblatt außen (Holz)	Verkehrsrot	RAL 3020
Falz/Glasleiste (Holz)	Reinorange	RAL 2004
Gitter (Schmiedeeisen)	Schwarzbraun	RAL 8022
Sockelbrett (Holz)	Rubinrot	RAL 3003
Türbeschläge		
- Klinke/Schließblech	weitgehend original erhalten	
Wandfläche / Originalputz	Ockergelb	Keim 346
- Etagegliederung	Altrosa/Viol. Sikkens	CO.30.40.F.R.B.E.
Vordach vorhanden	Ockergelb	Keim 346
Treppenhausfenster	siehe Hofseite	
Abdeckleiste, aufgedoppelt		
Blendrahmen	noch keine Befundung	
Fensterflügel		
Sprossen		
Bodenfenster		
- Blendrahmen	Smaragdgrün	RAL 6001
- Flügel	Beige hell	RAL 1015
Kellerfenster		
- Blendrahmen	Smaragdgrün	RAL 6001
- Flügel	Beige hell	RAL 1015
- Sprosse	Beige hell	RAL 1015
Wohnungsfenster (Holz)		
Blendrahmen + Steg	V: Smaragdgrün oder Gelbgrün	RAL 6001 RAL 6018
Fensterflügel	V: Beige hell	RAL 1015
Sprossen	V: Beige hell	RAL 1015

ZUSAMMENFASSUNG

Die Hermann-Beims-Siedlung Magdeburg steht als eine der frühesten und größten, heute noch in ursprünglicher Geschlossenheit erhaltenen Siedlungen des sozialen Wohnungsbaus der Bauhauszeit, unter besonderer Aufmerksamkeit. Weil wahrscheinlich keine Angaben oder schriftlichen Anweisungen zur Farbgebung mehr überliefert sind, ging uns das Wissen darüber verloren.

Folgende Schwierigkeiten bei den Untersuchungen sind zu benennen:

- Verluste durch Teilerneuerungen an Türen und Fenstern
- zahlreiche, bis zu 15 spätere Nachfassungen mit entsprechenden farbigen Grundierungen
- farbige Rostschutzanstriche auf den Eisenteilen (Gitterstäbe, einige der Treppenhausfenster und Geländer)
- Verwitterungserscheinungen an den Farbanstrichen, wie Ausbleichen der organisch-synthetischen Anstrichstoffe durch Sonneneinstrahlung, Farbschichtabblätterungen
- Bei den Hauseingangstüren sowie bei Änderungen der Architekturformen im Detail gibt es im Rahmen des vorgegebenen Farbkanons nahezu keine Wiederholungen;

Alles zusammen erschwert die Interpretation der Schichtenabfolgen.

In diesen Straßen ließen sich nachfolgende ursprüngliche Farbklänge nachweisen:

Beimsplatz	Schwarz und Beige
Calvörder Straße	Schwarz und Gelb
Flechtinger Straße	vorwiegend Rottöne
Völpker Straße	Schwarz, Rot und Beige
Walbecker Straße	Grün und Rot

speziell der sog. Walbecker Platz Grün

Im Jahr des Baubeginns 1926 herrschte noch nicht die intensivste Farbigkeit vor. Diese entwickelte sich erst im darauffolgenden Jahr. 1931 finden sich bereits wieder verstärkt Mischfarben oder Pastelltöne mit Weiß ausgemischt, Bsp. Kindergarten am Pappelweg, Flechtinger Straße. Für die gesamte Siedlung wurde keine feststehende Systematik in der Farbgebung gefunden. Jeder Block ist separat zu unter-

suchen.

Die bisherigen Befundungen ergaben, daß die Rottöne prozentual überwiegen. Auch Kombinationen der Magdeburg-Farben Rot und Grün oder in Anlehnung an die Deutschland-Farben Schwarz, Rot und Gelb (Beige) treten auf. In die Gesamtwirkung wurde immer auch die Putzfarbigkeit in Form von eingefärbten, strukturierten Putzen mit einbezogen.

Jeder Wohnblock oder auch nur eine Häuserfront, z.B. die Ausprägung der Kopfbauten, ist in der wechselnden Mehrfarbigkeit immer nur in ihrer durchgängigen Farbharmonie zu sehen, - trotz zum Teil komplementärer Wirkung der reinen Farben.

Die Zweitfassung, bereits ausgeführt noch in den späten 30er Jahren, erbrachte eine totale Einschränkung in der Farbpalette. Sie wurde lediglich auf die Farben Braun (Eisenoxidrot) und auf ein kühles, dunkles Grün reduziert. Danach erhielten die Fenster vorwiegend nur noch Weißanstriche, so daß die ursprüngliche Fassadenwirkung bereits in jenen Jahren in ihrer Gesamtheit aufgegeben und negiert wurde. Alle späteren Bau- und Sanierungsmaßnahmen entsprachen ebenfalls nicht mehr dem Anspruch des Originals.

Die originale Vielfarbigkeit mag heute in Ostdeutschland nach den monotonen, kühlen graufarbigem Anstrichen der vier Nachkriegsjahrzehnte als besonders extrem empfunden werden. Es bleibt der Wunsch seitens der Denkmalpflege, daß eine etappenweise Rekonstruktion dieser Bauhaus-Siedlung behutsam und auch weitestgehend im Sinne des Originals erfolgen kann und daß die Bevölkerung mehr Farbe im Stadtbild gleichfalls als Bereicherung und Erhöhung der Lebensqualität erfährt.

Beispiel zur Grundfarbigkeit der Hauseingangstüren

Hausnummern

72 70 68 66 64 62 60 58 56

Walbecker Straße, Südabschnitt

71 69 67 65 63 61 59 57 55

Querstraße ist
die Offleber Straße

ANHANG

Anhang A: Literatur- und Quellenangaben für Teil 1

Anhang B: Anschreiben »Bauhaus-Archiv«

Anhang C: Auswertung der archivierten Fotos aus der Bauzeit

Anhang D: Die Farbempfindlichkeit

Anhang E: Auswertung der Farbproben entsprechend ihrer Numerierung

Anhang F: Danksagung

ANHANG A

LITERATUR- UND QUELLENANGABEN FÜR TEIL I

- Bauakten (Bauaktenkammer des Stadtarchivs Magdeburg)
- Baugesetzbuch (Bau GB) in der Fassung der Bekanntmachung vom 8. Dezember 1986 (BGBl. I S. 2253, zuletzt geändert durch Anlage I Kapitel XIV Abschnitt II Nr. 1 des Einigungsvertrages vom 31. August 1990)
- Bauordnung für die Stadt Magdeburg vom 1. Oktober 1928, mit mehreren Anhängen. Nach amtlichen Unterlagen für den praktischen Gebrauch herausgegeben von Stadtbaurat Johannes Göderitz. Dom-Verlag Magdeburg o. J. (1929)
- Beschluß Nr. 0003 vom 9.1.1986 des Rates des Bezirkes "Konzeption zur Arbeit auf dem Gebiet der Denkmalpflege für den Zeitraum 1986-1990 Bezirksdenkmalliste"
- Beschluß Nr. 56-8/87 vom 22.4.1987 des Rates der Stadt Magdeburg „Denkmalliste der Stadt Magdeburg“
- Denkmalschutzgesetz des Landes Sachsen-Anhalt vom 21. Oktober 1991 (GVB1. LSA Nr. 33/1991, ausgegeben am 28.10.1991)
- Deutschlands Städtebau Magdeburg herausgegeben vom Magistrat der Stadt Magdeburg Dari-Verlag Berlin 1927 (339 S., Abb.)
- Gauger, Gerhard: Die Magdeburger Großsiedlung in: Die Wohnung I. Jg., Heft 9, S. 259-261
- Die Gemeinnützige Bautätigkeit in Magdeburg, Jahresberichte 1925, zusammengestellt vom Verein für Kleinwohnungswesen
- Gesetz über die Bauordnung (BauO) vom 20. Juli 1990 (GB1. I Nr. 50 S. 929)
- Göderitz, Johannes: Magdeburgs Wohnungs- und Siedlungswesen in: Magdeburg. Deutsche Stadt - Deutsches Land, Band II Lima-Verlag Berlin Charlottenburg 1922, S. 32-35
- Göderitz, Johannes: Magdeburg, die Stadt des Neuen Bauwillens in: Deutschlands Städtebau - Magdeburg, Dari-Verlag, Berlin 1927, S. 26-34
- Göderitz, Johannes: Die Aufgaben für Hochbau und Stadterweiterung im neuen Jahre in: Magdeburger Amtsblatt, 5. Jg. (1928), S. 7-9
- Göderitz, Johannes: Bleibt Magdeburg die Stadt des Neuen Bauwillens? in: Magdeburger Amtsblatt, 6. Jg. (1929), S. 9-12
- Göderitz, Johannes: Ein Jahrzehnt Städtebau- und Hochbaupolitik in: Magdeburger Amtsblatt, 7. Jg. (1930), S. 10-11
- Großsiedlung in Magdeburg in: Deutsche Bauhütte, Heft 6 vom 9.3. 1927, S. 74-76
- Gut, Albert: Der Wohnungsbau in Deutschland nach dem Weltkriege. Seine Entwicklung unter der unmittelbaren und mittelbaren Förderung durch die deutschen Gemeindeverwaltungen (568 S., zahlr. Abb.) Verlag F. Bruckmann AG, München 1928
- Helbling, Dr. E.: Ergebnisse der Wohnungszählung vom 3. Mai 1925 in Magdeburg in: Magdeburger Amtsblatt, 3. Jg. (1926) Nr. 16 vom 16.4.1926, S. 223-226
- Heuer: Der Magdeburger Wohnungsbau im vergangenen und im kommenden Jahre in: Magdeburger Amtsblatt, 6. Jg. (1929) Nr. 1, S. 18-21
- Hüter, Karl-Heinz: Neues Bauen in Magdeburg in: form + zweck 2/1983, S. 24-40 und: Das Schicksal der Dinge - Beiträge zur Designgeschichte - Verlag der Kunst Dresden 1989, s. 104-133
- Lange, Heike und Thal, Uwe: Architekten im Vorfeld des Neuen Bauens in Verbindung mit kommunalpolitischen Auseinandersetzungen in Magdeburg 1921-23 Seminararbeit an der HAB Weimar 1987/88 (32 S., Lit., Anhang, Abb.) (unveröffentlicht)
- Die Magdeburger Siedlung an der Gr. Diesdorfer Straße in: Die Wohnung I. Jg., Heft 9, S. 251-259
- Magdeburger Wohnungsbau in: Stein Holz Eisen 1927, S. 197-200
- Plumbohm, W.: Der Zusammenschluß der Magdeburger Baugenossenschaften in: Wohnungswirtschaft, 3. Jg. (1926), Nr. 23 vom 1.12.1926
- Plumbohm, W.: Wohnungsbau in Magdeburg in: Wohnungswirtschaft, 6. Jg. 1929, 10/11, S. 144-146
- Plumbohm, W.: Der Verein für Kleinwohnungswesen Magdeburg in: Wohnungswirtschaft, 7. Jg. 1930, S. 430-433
- Reuther, Iris: Die Hermann-Beims-Siedlung in Magdeburg. Zur Typik eines Wohngebietes der 20er Jahre in: Architektur der DDR 10'89, S. 41-45
- Rühl, Konrad: Stadterweiterungspläne in: Magdeburger Amtsblatt, 3. Jg. (1926) Nr. 37 vom 10.9.1926, S. 500-502
- Rühl, Konrad: Zu den Wohnungsbauten der Großen Diesdorfer Straße in: Magdeburger Amtsblatt, 3. Jg. (1926), S. 645
- Rühl, Konrad: Stadterweiterung, Wohnungs- und Siedlungswesen in: Deutschlands Städtebau-Magdeburg, Dari-Verlag Berlin 1927, S. 35-44
- Rühl, Konrad und Weisser, Gerh.: Das Wohnungswesen der Stadt Magdeburg Herausgegeben vom Magistrat, Magdeburg 1927 (95 S., Abb., Statistik)
- Stadtarchiv Magdeburg, Akten zu den Wohnungsbaugesellschaften (Lagepläne der Wohnsiedlungen mit Eintragungen)
- Stadtarchiv Magdeburg,
- Fotoalben Nr. 13a, Fotoalben Nr. 32, Fotoalben Nr. 33a, Fotoalben Nr. 33c, Fotoalben Nr. 34a, Fotoalben Nr. 34b, Fotoalben Nr. 37
- Stadtentwicklung und Wohnumlieu. Soziologische Studie/ Teil II. Magdeburger Stadtzentrum - Hasselbachplatz - H.-Beims-Siedlung Schriften der HAB Weimar 44 Weimar 1987
- Städtebaulich-denkmalpflegersche Analyse und Zielstellung für die Stadt Magdeburg, erarbeitet 1980 im Institut für Denkmalpflege, Arbeitsstelle Halle (6. S., Anlagen)
- Taut, Bruno: Die bauliche Entwicklung Magdeburgs in: Deutsche Stadt-Deutsches Land. Bd. II Magdeburg Hrsg. Erich Köhler, Berlin 1922, S. 24-31
- Taut, Bruno und Rühl, Konrad: Die Wohnungsfrage im Generalsiedlungsplan Magdeburg in: Der Neubau, 1924, Heft 2, S. 15-19
- Verdopplung des Wohnungsbauprogramms (Außerordentliche Stadtverordnetenversammlung vom 5.8.1926) in: Magdeburger Amtsblatt, 3. Jg. (1926), Nr. 32 vom 6.8.1926, S. 430
- Verein für Kleinwohnungswesen G.m.b.H. Magdeburg: Die gemeinnützige Bautätigkeit in Magdeburg 1928-1930 Weisser, Gerhard: Einige Zahlen zur Schätzung des Wohnungsbedarfs in Magdeburg in: Magdeburger Amtsblatt, 1. Jg. (1924), Nr. 15, S. 234-237

ANHANG B

ANSCHREIBEN BAUHAUS-ARCHIV

bauhaus-archiv
museum für gestaltung

Herrn
Dietmar Fröhlich
Tismarstraße 26

O-3080 Magdeburg

Bauhaus-Archiv
Museum
für Gestaltung
Klingelhöferstraße 14
D-1000 Berlin 30
Telefon
(0 30) 25 40 02-0
Durchwahl
(0 30) 25 40 02-
Telefax über
Bauhaus-Archiv GmbH
(0 30) 25 40 02 10

Berlin, 12. Juni 1992

Sehr geehrter Herr Fröhlich,

ich kann Ihre Frustration bezüglich fehlender Unterlagen zu Hermann-Beims-Siedlung gut verstehen. Aus meiner Kenntnis der Architektur der 20er Jahre heraus muß ich jedoch sagen, daß Sie vermutlich nach einem Phantom suchen.

Zunächst einmal ein paar Worte zu Architektennachlässen aus den 20er Jahren: das Wort 'Gewährleistung' war damals ein Fremdwort. Vermutlich deshalb haben Architekten nach Fertigstellung eines Projektes häufig die gesamten Werkzeichnungen und all den Kleinkram, der während eines Baues so anfällt, weggeworfen. Folglich kenne ich keinen Nachlaß, in dem sich derartige Dinge (komplette Plansätze, komplette Korrespondenz, dazu Skizzen zu den Vorstufen) befinden. Alles was da ist, ist sehr bruchstückhaft und in den meisten Fällen eher zufällig überliefert. Von vielen Architekten ist dazu bekannt, daß sie ihre eigenen Plankammern häufiger gründlich aufgeräumt haben. Auch aus diesem Grund ist die Erhaltung von Unterlagen, wie Sie sie suchen, sehr fraglich. Das einzige, was Architekten nahezu immer aufgehoben haben, sind Fotografien der Bauten. Gerade von solchen Architekten, die in die Emigration gegangen sind, ist bekannt, daß sie, wenn sie überhaupt von Ihrem Werk irgendetwas mitgenommen haben, Fotografien als einzige Dokumentation ihres Schaffens eingepackt haben. Der Krieg hat darüberhinaus noch einiges weitere vernichtet. Nachlässe der beiden Architekten Rühl und Gauger sind mir nicht bekannt.

Was nun die Bauakten angeht, so ist ja bekannt, daß sie selten das enthalten, was man sucht. Speziell bezüglich der Farbigkeit von Bauten konnte man in Preußen jedoch mit dem sogenannten Verunstaltungsgesetz offerieren, und aus mehreren Berliner Bauakten ist mir bekannt, daß Bauämter vor Genehmigung eines Baues nachgefragt haben, wie er denn äußerlich farblich gestaltet werden sollte. Die Antworten der Architekten blieben dann jedoch meist wenig präzise, das Bauamt hat sich damit jedoch zufrieden gegeben. Auf jeden Fall könnte man auf Grund dieser Angaben die Originalfarbigkeit nicht rekonstruieren.

Was nun die speziellen Erfahrungen an Berliner Taut-Bauten angeht (hier liegen die umfangreichsten Erfahrungen in bezug auf Systematik der Farbigkeit wie auch deren Erfassung heute), so hat sich immer wieder herausgestellt, daß nur intensives Suchen an allen Bauteilen den gewünschten Erfolg bringt, und daß man vor Überraschungen nie sicher ist. Eine Arbeitsweise nach

Berliner Sparkasse
BLZ 100 500 00
Konto-Nr. 101 000 626 2

Postgiro Berlin
BLZ 100 100 10
Konto-Nr. 3 86-105

dem Schema 'Eine Musterfassade habe ich erarbeitet, und der Rest wird wohl genauso aussehen' hat sich nicht immer als zutreffend erwiesen. Generalisierende Annahmen, die z.B. von der Denkmalpflege für die Onkel-Tom-Siedlung aufgestellt worden sind, lassen sich am Original nicht unbedingt immer nachvollziehen. Offenbar fehlt uns hier auch ein Stück Verständnis für die Arbeitsweise der 20er Jahre.

Was nun die Arbeitsweise angeht, so sind hier die Quellen noch dürftiger. Vom Bauhaus-Meister Hinnerk Scheper wissen wir zwar, welche Farbtafel er benutzte, aber wie er dann seine Gesellen anleitete, oder wie er sein Farbkonzept im einzelnen seinen Auftraggebern darlegte, ist unklar. Hier dürfte sehr vieles mündlich abgelaufen sein. In einigen Fällen sind auch Versuche überliefert, die dann anschließend zu einem Überstrich geführt haben.

Die Lage ist also wenig erbaulich. Farbige Architektur hat es in den 20er Jahren viel gegeben, aber wie sie im einzelnen entstanden ist, das entzieht sich weitgehend unserer Kenntnis, da die Dokumente offenbar nahezu vollständig fehlen. Nach den Berliner Erfahrungen an Siedlungen wie Villen kann ich jedoch immer nur wieder sagen, daß nichts anderes hilft als Kratzen, Kratzen und nochmals Kratzen. Eine solche umfangreiche Befunderhebung und Dokumentation schreckt jedoch viele Bauräger ab. Auch dies ist eine leidige Berliner Erfahrung. Jedoch nur so kommen wir dem Original einigermaßen nahe.

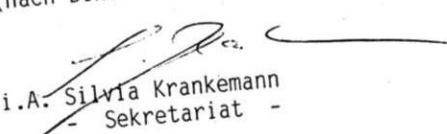
Ich bin gerne bereit, mich mit Ihnen über diese Problematik zu unterhalten und Ihnen meine Kenntnisse mitzuteilen. Nach dem 8.7.1992 bin ich wieder hier in Berlin erreichbar.

Trotz der schlechten Materiallage wünsche ich Ihnen viel Erfolg bei Ihrer Arbeit.

Mit freundlichen Grüßen

Dr. Christian Wolsdorff

(nach Diktat verreist)


i.A. Silvia Krankemann
- Sekretariat -

ANHANG C

AUSWERTUNG DER ARCHIVierten FOTOS AUS DER BAUZEIT

Stadtarchiv Magdeburg:

Fotoalben - Nr. 34 a und 34 b aus der Entstehungszeit
Fotoalbum Nr. 13 (18 122 ff) von 1940

34a/982 - Weferlinger Str. / Ecke Völpker:

Abdeckleiste: sehr dunkel; Blendrahmen + Flügel: hell; Kellerfenster: alles hell; Bodenfenster: alles dunkel(?)

34a/984 - Weferlinger Str./Harbker Str.

gen Osten, Linksseite, 3. Block Wohnungsfenster: alles dunkel(mittel?) rechte Seite, 3. Block, Wohnungsfenster Abdeckleiste: dunkel, Blendrahmen + Flügel hell;

Harbker Str. (2. Block) (li.) Wohnungsfenster Abdeckleiste: dunkel, Blendrahmen + Flügel: hell; Fenster-Eckpfosten: rechts: auch dunkel, links: hell (wie Blendrahmen + Flügel)

Harbker (re.) 2. Block nicht erkennbar

34a/985 - Völpker Str.

Etagengliederung Putz; nicht farbig abgesetzt; Fensterfarbigkeit nicht erkennbar

34a/986 - Harbker Str.

Balkontüren: mittlerer Grauton, alles einheitlich; Wohnungsfenster Abdeckleiste: sehr dunkel, Blendrahmen + Flügel hell; Kopfbau evtl. geändert

34a/989 - Harbker Str.

Treppenhaus Tür: alles dunkel (evtl. Glasleiste heller); Wohnungsfenster Abdeckleiste: sehr dunkel, Flügel + Blendrahmen: hell; Treppenhausfenster alle einheitlich mittel; Balkonfenster: wie Treppenhausfenster nicht abgesetzt

34a/2053 - Völpker/Harbker Str.

Wohnungsfenster Abdeckleiste sehr dunkel; Bereich Grünanlage, Flügel + Blendrahmen hell; Harbker: Eckpfosten hell Marienborner Str. (westl.) Wohnungsfenster Blendrahmen: mittel oder dunkel, Abdeckleiste dunkel, Flügel hell

34a/2054 Dia 303 - Völpker Str. 9

Putzfarbe-Erdgeschoß: Etagengliederung (aussagekräftig!) sehr dunkel; Putzfarbe Türeingang: sehr hell glatte Struktur; Fensterische + Putz gleiche Farbe; Etagengliederung sehr dunkel; Fenster Blendrahmen: dunkel, Flügel: hell; Eingangstür Nr. 9 Türblatt + Sockel: sehr dunkel, Zierelemente: alle weiß (Sprossen, Glasleiste, Zierleiste); Flurfenster Abdeckleiste: sehr dunkel, Blendrahmen dunkel, Flügel hell; Wohnungsfenster wie Treppenhausfenster; Kellerfenster einheitlich mittel

34a/2125 - Harbker Str. 1

Eingangstür Blendrahmen: dunkel; Flurfenster.: einheitlich hell; Wohnungsfenster Abdeckleiste: dunkel, Blendrahmen + Flügel: hell; Kellerfenster: einheitlich mittel; Bodenfenster: einheitlich mittel ?;

34a/2126 - Harbker Str.

Ecke Grünbereich, Bodenfenster: alles dunkel; Wohnungsfenster Abdeckleiste + Blendrahmen: dunkel, Flügel: sehr hell; Eckpfosten: dunkel

34a/2127 Dia 317 - Flechtinger Str. 9-20 Bereich Grünzug (1926) Wohnungsfenster Abdeckleiste + Blendrahmen: dunkel, Eckpfosten: dunkel, Flügel hell; Bodenfenster Blendrahmen: dunkel, Flügel: hell; Kellerfenster nicht erkennbar

34a/2130 - Kopfbau Völpker o. Marienborner Str./Nordabschnitt

3-fach horizontale Fensterreihe, evtl. noch Rohbau; Flügel hell; übriges: mittel (?)

2138 = ähnl. Ansicht

34a/2131 - Beimsstr. 7

(sehr gut für Dokumentation) Treppenhausfenster alles dunkel; Kellerfenster: alles dunkel; Wohnungsfenster: alle Details dunkel, innen hell (weiß); Eingangstür, Sprossen: alle dunkel, Blendrahmen: dunkel, Sockel: dunkel, Türrahmen + Füllung: hell

34a/2132 - Harbker Str. 17-20 (Runderker/Wests.)

nach Norden, Fensterische: dunkel; Wohnungsfenster Blendrahmen: mittel(?), Flügel: hell, Abdeckleiste: dunkel; Eingangstür: alles dunkel(?); Kellerfenster: dunkel

34a/2133 - Marienborner Str.

Kopfbau/Hofseite, Ecke Weferlinger Mittelbereich über Eingang: Putz, drei dunkle Bänder; Wohnungsfenster Abdeckleiste + Blendrahmen: mittel, Flügel weiß (hell); Kellerfenster: hell; Bodenfenster: hell oder mittel; Balkontür (nur Erdgeschoß): Türrahmen: mittel; Füllung: heller; Wohnungsfenster (südl. Weferl.) Abdeckleiste + Blendrahmen: mittel oder dunkel, Flügel: hell

34a/2134 - Marienborner Str. Kopfbau Weferlinger Str.

(Ostseite) Wohnungsfenster Abdeckleiste + Blendrahmen + Eckpfosten: mittel, Flügel: hell; Kellerfenster: nicht auswertbar;

(Westseite) Wohnungsfenster: wie Ostseite (?)

34a/2136 - Völpker 12, (evtl. Marienborner Str.)

Etagengliederung: dunkel; Eingang-Putz: sehr hell, glatt; Bodenfenster Blendrahmen: dunkel, Flügel: hell (rechte Seite); Wohnungsfenster Parterre: (keine Abdeckleiste) Blendrahmen: dunkel, Flügel: hell; Wohnungsfenster oben: zusätzlich dunkle Abdeckleiste; Treppenhausfenster wie Wohnungsfenster; Kellerfenster: einheitlich mittel; Eingangstür: Glasleiste + Sprosse + Zierleiste hell; Blatt + Sockel + Blendrahmen: dunkel (schwarz)

34a/2137 - Völpker Str. (?)

Putz Erdgeschoß: dunkel Etagengliederung Tür wie 2136

34a/2139 - Völpker Str. 3

Tür rechte Seite, Durchfahrt; an den Kopfbauten Farbänderung an den Wohnungsfenstern ! Wohnungsfenster außen Abdeckleiste: dunkel, Wohnungsfenster Straßenseite: ohne Abdeckleiste, Flügel + Blendrahmen: hell oder mittel

34a/2177 - Beimsstr. 12 (wichtig)

Eingangstür, Blendrahmen: dunkel, Sprossen: dunkel, Sockel: sehr dunkel, Türrahmen: mittel, Füllung: heller als mittel; Glas = Strukturglas; Treppenhausfenster: alle Details dunkel;

34a/2180 +2170 - Harbker Str./Südabschnitt

längs, Wohnungsfenster Flügel + Blendrahmen: hell, Abdeckleiste dunkel; Wenn Flügel + Blendrahmen hell, sind auch die Fenster-Eckpfosten hell.

34a/2254 - Marienborner Str./Mittelbau

Treppenhausfenster: Details alle dunkel; Putzbänder vertikal: dunkel; Putzbänder Erdgeschoßsockel: dunkel; Wohnungsfenster Abdeckleiste + Blendrahmen: mittel, Flügel: hell; Bodenfenster: mittel

34a/2625 - Flechtinger Str. 7

Kopfbau Flechtinger/Weferlinger Eingangstür: dunkel; Wohnungsfenster Abdeckleiste + Blendrahmen: sehr dunkel, Flügel: hell; Bodenfenster: dunkel; Kellerfenster: beide Teile dunkel

34a/2626 2627 - Flechtinger Str. 20

Wohnungsfenster Abdeckleiste + Blendrahmen + Eckpfosten: dunkel, Flügel: hell; Balkontür: hell, evtl. Blendrahmen mittel; Treppenhausfenster: einheitlich mittel

34a/2628 - Flechtinger Str. 10/Weferlinger

Wohnungsfenster Abdeckleiste: sehr dunkel, Blendrahmen: dunkel, Flügel: hell; Bodenfenster (Flechtinger Nr. 8): alles dunkel

34a/2629 - Flechtinger Str. 13

Eingangs-Tür Glasleiste + Gitter: hell bis mittel; Blatt + Sockel: dunkel; Metall-Putzecken; Treppenhausefenster: Flügel (Metall): hell, Blendrahmen: mittel; Wohnungsfenster: Abdeckleiste + Blendrahmen: dunkel, Flügel: hell; Bodenfenster: alles mittel bis dunkel; Kellerfenster: alles mittel bis dunkel; Etagegliederung nicht farbig abgesetzt, gleiche Struktur: rau

34a/2630 2631 - Flechtinger Str. (?)

Hofansicht, Ostseite, Geländer: dunkel; Wohnungsfenster Abdeckleiste: sehr dunkel, Blendrahmen: dunkel (mittel?), Flügel: hell; Kellerfenster: einheitlich dunkel; Kellertür-Blendrahmen: dunkel, evtl. wie Wohnungsfenster

34a/2632 - Beimsplatz 5

Hofseite, Wohnungsfenster: alles hell; Bodenfenster: alles hell; Kellerfenster: mittel; Abweichung: Nr. 3201; Kellerfenster auch hell;

Hintergrund: Beimsstr. 2

Wohnungsfenster Abdeckleiste: dunkel(schwarz), Blendrahmen + Flügel: sehr hell; Abweichung Obergeschoß, Nr. 2: Abdeckleiste: hell; Kellerfenster: alles hell

34a/2843 - Beimsplatz 1

(sehr wichtig für Auswertung) Eingangs-Tür Blatt: hell, Sprossen + Sockel: dunkel; Wohnungsfenster Abdeckleiste: dunkel, Blendrahmen + Flügel: hell; Schaufenster Abdeckleiste: dunkel, Blendrahmen + Glasleiste: hell; Oberlicht: einheitlich hell; Bodenfenster: hell; übrige Türen: (ehemalige Drogerie) Sprossen + Sockel: dunkel

Beimsplatz 5

Wohnungsfenster Blendrahmen + Flügel: hell, Abdeckleiste: dunkel; Oberlicht: einheitlich hell; Schaufenster: hell (wie Bäckerei)

34a/2844 - Calvörder Str.?

Ostseite, Hofseite (wichtig für Dokumentation) Kellerfenster Blendrahmen: dunkel, Flügel: mittel; Wohnungsfenster ohne Sprossen Blendrahmen: dunkel, Flügel: mittel

34a/2845 - Calvörder Str.

Ecke Grünanlage Ostseite Wohnungsfenster Flügel: hell, übriges: dunkel; Balkontür: wie Wohnungsfenster (?); Kellerfenster Blendrahmen: dunkel, Flügel: hell

34a/3064 - Marienborner Str.

Gesamtansicht nach Norden, Lampenkörper erkennbar, Grünzug-Südabschnitt, Wohnungsfenster: alle zweifarbig; Abdeckleiste + Blendrahmen: mittel, Flügel: hell

34a/3065 - Marienborner Str.

gen Süden, Blick vom Kopfbau, Weferlinger, Balkontür: hell (mittel); Wohnungsfenster Abdeckleiste: dunkel, Blendrahmen: mittel, Flügel: hell; Treppenhausefenster wie Wohnungsfenster; Putzsockel ist dunkler (mittel)

34a/3066 - Calvörder Str. 15-17

Kopfbau nach Norden, Wohnungsfenster Blendrahmen + Abdeckleiste: dunkel, Flügel: hell, Sprossen: dunkler als Flügel; Eingangs-Tür: dunkel; Kellerfenster + Bodenfenster wie Wohnungsfenster; Flurfenster wie Wohnungsfenster, jedoch Sprossen hell

34a/3069 - Calvörder Str.

Südabschnitt nach Norden, Wohnungsfenster Blendrahmen: dunkel, keine Abdeckleiste; Geländer: alle dunkel

34a/3194 - Calvörder Str. 15-17

Kopfbau nach Norden, Wohnungsfenster Flügel: mittel; Wohnungsfenster Sprossen + Blendrahmen: dunkel; Bodenfenster Flügel: mittel; Bodenfenster Blendrahmen: dunkel; Kellerfenster (Waschküche) Blendrahmen: dunkel, Sprosse: mittel

34a/2135 - Harbker Str.

Gesamt von Süden, Wohnungsfenster Flügel + Blendrahmen: hell, Abdeckleiste: dunkel

34b/3195 - Harbker Str. 5-10

Wohnungsfenster Flügel + Blendrahmen: sehr hell, Abdeckleiste: dunkel; Kellerfenster + Gesims: mittel; Bodenfenster: nicht erkennbar

34b/3196 - Durchfahrt Weferlinger Str. von Beimsstraße Nr. 14 aus

Wohnungsfenster Blendrahmen + Flügel: sehr hell, Abdeckleiste: sehr dunkel; Kellerfenster mit vorgesetztem Gitter: mittel (?); Tür der Durchfahrt Rahmen + Füllung: hell, Sockel + Sprossen: dunkel

34b/3197 - Völpker Str.

Wohnungsfenster Abdeckleiste + Blendrahmen: dunkel, nur Flügel: hell; Flurfenster: wie Wohnungsfenster; Kellerfenster: schlecht auswertbar; Eingangstür: schwarz, außer Zierleiste + Sprossen; Putz im Eingangsbereich: sehr hell; Etagegliederung Erdgeschoß: dunkel

34D/3198 - Harbker Str. 11-16

Kellerfenster: mittel; Wohnungsfenster Abdeckleiste: dunkel, Blendrahmen + Flügel: hell; Tür: insgesamt dunkel; Bodenfenster: halbkreisförmig

34b/3199 - Blick durch Weferlinger Str.

Durchfahrt/O.: Putz wirkt dunkler als bei den übrigen Blöcken; Wohnungsfenster in der Durchfahrt - vier Fenster: hell, die übrigen: differenziert

34b/3201 - Beimsplatz 5, Hofseite von Harbker

vergleiche auch mit Nr. 2632

34b/3202 - Gr. Diesdorfer Str., zwischen Harbker- und Flechtinger Str.

Wohnungsfenster dreifarbig - Abdeckleiste: dunkel, Blendrahmen: mittel, Flügel: hell; Flurfenster dreifarbig - Abdeckleiste: dunkel, Blendrahmen: mittel, Flügel: hell; Eingangstür - Blendrahmen: dunkel, Sockel: dunkel, Füllung + Türblatt: hell, Sprossen (vermutlich): mittel; Kellerfenster: nicht auswertbar; Bodenfenster: nicht vorhanden

34b/3203 - Marienborner Str.

Wohnungsfenster:... dreifarbig, siehe oben; Balkontür: einheitlich hell;

34b/3271 - Weferlinger Straße, Ecke Völpker Straße (wichtig)

(Vordergrund) Wohnungsfenster Blendrahmen: dunkel, Flügel: hell; Kellerfenster: mittel; Bodenfenster: mittel; (Hintergrund, rechte Seite) Wohnungsfenster zusätzlich mit Abdeckleiste: dunkel; (linke Seite wie Vordergrund) Etagegliederung Erdgeschoß: dunkel, außer Türeinfassung

34b/3272 - Völpker Str. 1-3

Erdgeschoß: dunkel; Putz der Durchfahrt: mittel; Kellerfenster zweifarbig: Blendrahmen: mittel, Flügel: hell; Bodenfenster: wahrscheinlich wie Kellerfenster; Wohnungsfenster Nr. 3: nur über der Durchfahrt vier Fenster: einheitlich hell; Wohnungsfenster Nr. 1 + 2 Abdeckleiste: sehr dunkel, Blendrahmen: mittel, Flügel: hell; Fahnenmast neben der Durchfahrt

34b/3273 - Völpker Str.

Hofseite, Wohnungsfenster Blendrahmen: sehr dunkel, Flügel: hell; Bodenfenster Blendrahmen: sehr dunkel, Flügel: hell; Balkonfenster + -türen: ebenso; Tür im Kellereingang: dunkel; Geländer zum Kellereingang: dunkel

34b/3274 - Marienborner Str.

Hofseite, Wohnungsfenster Flügel: hell, Eckpfeiler + Blendrahmen: dunkel; Treppenhausfenster: ebenfalls dunkel

34b/3333-336 - alle Innenaufnahmen

sehr wichtig!

34b/3864 - Marienborner Str. 19

Kopfbau, Hofseite, Wohnungsfenster Blendrahmen + Abdeckleiste: mittel, Flügel: hell; Bodenfenster: mittel; Kellerfenster + -tür: dunkel (?); im Bildhintergrund Flechtinger Str. (Hofseite/Nordabschnitt) Etagegliederung nicht gesondert abgesetzt; Bodenfenster + Kellerfenster: einfarbig mittel; Wohnungsfenster Blendrahmen: mittel; Flügel mit Sprossen: hell; Türen: einheitlich dunkel, nur mit geringer Differenzierung

34b/3874 3875 - Flechtinger Str.

mittlerer Bereich, originale Lampen;

34b/3877 - Walbecker Str.

Grünbereich/Ostseite, Wohnungsfenster Flügel: hell, Abdeckleiste + Blendrahmen: dunkel; alle Fensterteile + Balkontür einheitlich

34b/3878 - Walbecker Str.

Grünbereich/Westseite, wie **3877** (evtl. Abweichung beim Blendrahmen)

34b/3879 - Flechtinger Str.

Ecke Hohendodeleber Str./Ostseite, alle Fensterelemente: einheitlich, Flügel: hell, Blendrahmen: dunkel

34b/5707 - Hohendodeleber Str.

Ecke Walbecker Str., Kellerfenster + Treppenhausfenster + Oberlicht über Tür: wie Wohnungsfenster; Eingangs-Tür: dunkel; Wohnungsfenster Flügel: hell, Blendrahmen: sehr dunkel

34b/5046 - Walbecker Str.

Südabschnitt/Ostseite, Wohnungsfenster Blendrahmen: mittel, Flügel: hell; Türen: alle dunkel (?); Putzfarbe / Etagegliederung: dunkel; Blendrahmen: heller als Putz-Etagegliederung;

Rückseite Walbecker Platz

(noch im Bau): andere Putzfarbigkeit; Wohnungsfenster: einheitlich mittel; Schaufenster rechts: hell; Rückseite - Ladentür, links/Tür: hell; Sockel: dunkel; Oberlicht: hell; Sprossen: mittel; Schaufenster links: hell

34b/5047 - Erxleber Str.

Kellerfenster Flügel: hell, Blendrahmen: dunkel; Wohnungsfenster Blendrahmen: dunkel, Flügel: hell, Sprossen: dunkel; Treppenhausfenster: nicht erkennbar

34b/5049 - Offleber Str./Ecke Walbecker Str. 10

Boden- + Kellerfenster Flügel: hell, Blendrahmen: dunkel; Wohnungsfenster Flügel: hell, Blendrahmen: dunkel, Glasleiste: heller (?); Eingangs-Tür: dunkel

34b/5050 - Erxleber Str.

Westseite, schwer auswertbar

34b/5181 - Erxleber Str. 3

Wohnungsfenster Blendrahmen: dunkel, Flügel: mittel, Sprossen: dunkel; Treppenhausfenster/Metall: einheitlich (?) mittel; Türen: einheitlich sehr dunkel; Kellerfenster + Bodenfenster: einheitlich dunkel, incl. Sprosse

34b/5269 - Große Diesdorfer Str./Ecke Flechtinger Str.

Schaufenster Abdeckleiste + Rahmen: mittel, Glasleiste:

hell; Flügeltür (= original): hell; Gitter + Sprossen: mittel; Sockel: dunkel; Gr. Diesdorfer: Wohnungsfenster Abdeckleiste: dunkel, Blendrahmen + Flügel: hell; Flechtinger: Wohnungsfenster Abdeckleiste + Blendrahmen: dunkel, nur Flügel: hell; Bodenfenster: dunkel (?); Kellerfenster: dunkel

34b/5272 - Offleber Str. 2

Kellerfenster rechter Flügel: hell, linker Flügel: mittel; (Unterschied (rechts und links ??) Wohnungsfenster + Balkonfenster einheitlich: Flügel: hell, Blendrahmen: dunkel; Metall-Treppenhausfenster Falz + Sprossen: hell; Eingangs-Tür: einfarbig (?) mittel, alle Details; Bodenfenster Sprossen: dunkel, Flügel: dunkler (?)

34b/5273 - wie 5272

andere Ansicht

34b/5704 5705 5884 - Walbecker Platz

Fenster alle einheitlich, gleichfarbig, Bodenfenster ebenfalls; Hauseingangs-Türen (anders als Ladentüre) gleichförmig

6617 - Ecke Hötensleber

Sockel: dunkler; Schaufenster Oberlicht: hell; Blendrahmen: mittel

34b/5709 5710 - Hohendodeleber Str./Ecke Walbecker Str. Hofseite

(schwer auswertbar) Wohnungsfenster Blendrahmen: dunkel, Flügel: mittel; Treppenhausfenster: wahrscheinlich ähnlich; Bodenfenster: nicht erkennbar; Walbecker Str. Südabschnitt Bodenfenster: hell

34b/5886 - Havelaher Str.

Mittelbereich, Wohnungsfenster Blendrahmen + Flügel + Sprossen (einfarbig): dunkel;

34b/5887 5888 - Havelaher Str. 2

Kopfbau, Straßenseite (Ostseite), Wohnungsfenster Blendrahmen + Flügel: alle dunkel; Südseite Balkontür: Abdeckleiste + Blendrahmen: dunkel, Flügel: mittel (hell?); Differenz zwischen Parterre und 1. Stock; unten: Sprossen: dunkel; oben: mittel;

34b/5890 - Seehäuser Str./Ecke Hohendodeleber Str.

alle Fenster: mittel

34b/6490 - Seehäuser Str./Ecke Hohendodeleber Str.

Türen nicht auswertbar; Wohnungsfenster Blendrahmen: dunkel, Flügel: mittel, Sprossen: mittel (?); Bodenfenster + Kellerfenster einheitlich

34b/6453 - Seehäuser Str. 13

südlich Grünzug, Wohnungsfenster alle einheitlich: einfarbig, mittel bis dunkel; Bank im Parkbereich: mit Natursteinsockel, nicht Eisen

Weitere Fotos - ähnliche Ergebnisse:

ohne Nr. - Beimsstraße (vor Nr. **22**)

Blick nach Norden Fensternischen oben **2.** Stock: dunkel, Blendrahmen: dunkel, Flügel: dunkel; Eingangs-Tür Nr. **7:** mittel und dunkel

13a/18 122 - Calvörder Str./Weferlinger Str.**34a/18 124 - Flechtinger Str. vom Süden/Hötensleber Str.****34a/18 125 - Hohendodeleber Str./Walbecker Str.****34b/3272 - Völpker Str. 1 - 3****34b/3340 - Flechtinger Str. 19, Blick vom Dach Richtung Osten****34b/6489 - Walbecker Str./Havelaher Str.****Weitere Farbangaben:**

Schleyer, B. und Brand, W.: Dipl.-Arbeit, S. **179**;

HAB, Weimar **1987**, Bd. II, S. **206**, Lit.-Verz. S. **276**

Innenräume Fußboden: dunkelgrün; Türen + Fenster innen: in der Pastellfarbe des Raumes; Korridor: grün; Bad: ockergelb; Schlafzimmer: rotbraun; Decken: weiß; Fenster (außen): rot + grün

ANHANG D

DIE FARBENEMPFLINDLICHKEIT

Neben der Allgemeinempfindlichkeit ist für die fotografische Emulsion auch die Farbenempfindlichkeit maßgebend. Das Bromsilber der Emulsion hat nämlich die Eigenschaft, ganz besonders für Blau empfindlich, für Rot und Grün aber unempfindlich zu sein. Praktisch bedeutet das, daß blaue Gegenstände zu hell, rote und grüne aber mehr oder weniger zu dunkel wiedergegeben werden. In der Schwarzweiß-Fotografie geht es aber darum, die farbige Welt in ihren vielen Nuancen in ein schwarz, grau und weißes Bild umzuwandeln. Dabei muß auf dem Bild aber doch noch die Farbe in einem der Natur entsprechenden Grauwert wiedergegeben werden. Wenn Rot schwarz abgebildet würde und Blau weiß, so würde man das für falsch halten. Von Natur aus also ist das lichtempfindliche Bromsilber nicht befähigt, tonwertrichtige Bilder zu erzeugen. Bestimmte Farbstoffe, die man der Schicht zusetzt, heben diese Fehler auf. Sie sensibilisieren die Schicht für richtige Farbwiedergabe.

Je nach dem verwendeten Farbstoff (Sensibilisator) wird die Farbenempfindlichkeit der Schicht anders beeinflusst.

Man unterscheidet heute drei Gruppen von Emulsionen nach ihrer Farbempfindlichkeit und zwar

Orthochromatische Filme oder Platten. Sie sind für alle Farben empfindlich bis auf Rot, das sie schwarz wiedergeben.

Panchromatische Filme und Platten. Sie sind für alle Farben, ganz besonders aber für Rot empfindlich, d. h. Rot wird zu hell wiedergegeben.

Ortho-panchromatische Filme und Platten. Sie geben alle Farben tonwertrichtig wieder.

Die Farbenempfindlichkeit wird in der Farbenkurve ausgedrückt. Aus ihr kann man den Vergleich zur Augenkurve ziehen. Decken sich diese beiden Kurven, dann hat man es mit einer tonwertrichtigen Emulsion zu tun. Voraussetzung für die Beurteilung der Tonwertrichtigkeit ist natürlich immer ein normales Auge und nicht etwa ein „farbenblindes“.

Warum gibt es nun außer den genannten ortho-panchromatischen, also tonwertrichtigen Filmen, auch noch andere? Der Verwendungszweck ist hier wiederum maßgebend. Da ortho-panchromatische Filme für alle Farben und jedes Licht empfindlich sind, kann man sie nur im Dunkeln entwickeln. Orthochromatische Filme aber können bei rotem Dunkelkammerlicht entwickelt werden, da sie ja für Rot unempfindlich sind. Sie sind also bequemer zu verarbeiten. Panchromatische Filme aber in ihrer gesteigerten Rotempfindlichkeit eignen sich ganz besonders für Aufnahmen bei Kunstlicht, weil das Kunstlicht sehr viel rote Strahlen enthält, die dann restlos ausgenutzt werden können.

ANHANG E

AUSWERTUNG DER FARBPROBEN ENTSPRECHEND IHRER NUMERIERUNG

Angabe nach RAL-Farbenfächer RAL-K5

1	Calvörder 15	Eingangstür	Türblatt	(Grundierung) leuchtendrot, schwarz	RAL 3020 Verkehrsrot
2	Calvörder 15	Eingangstür	Türblatt	(Grundierung) leuchtendrot	RAL 3020 Verkehrsrot
3	Calvörder 15	Eingangstür	Blendrahmen	schwarzbraun (Kohlenstoff)	RAL 8022 Schwarzbraun
4	Calvörder 15	Eingangstür	Glasleiste	(Grundierung) rot, 2 x schwarz, blau	RAL 3005 Weinrot
5	Calvörder 15	Eingangstür	Blendrahmen	(Grundierung) 2 x schwarzbraun, blau	RAL 8022 Schwarzbraun
6	Calvörder 15	Eingangstür	Gitter	mennige, (rot), schwarz, silberbronze	RAL 8022 Schwarzbraun
7	Calvörder 15	Eingangstür	Türblatt	(Grundierung) rot, schwarz, graublau	RAL 3020 Verkehrsrot
8	Calvörder 15	Eingangstür	Sockel	(Grundierung) rot, schwarz, grau	RAL 3020 Verkehrsrot
9	Calvörder 16	Treppenhausfenster	Blendrahmen	(Grundierung) schwarz	RAL 8022 Schwarzbraun
10	Calvörder 16	Treppenhausfenster	Flügel	reinweiß (mehrm.)	RAL 9010 Reinweiß
11	Calvörder 16	Eingangstür	Gitter	mennige, leuchtendrot, schwarz	RAL 3020 Verkehrsrot
12	Calvörder 16	Eingangstür	Blatt	leuchtendrot	RAL 3020 Verkehrsrot
13	Calvörder 16	Eingangstür	Blendrahmen	(nicht original)	RAL -
14	Calvörder 16	Bodenfenster	Blendrahmen	Kohlenschwarz	RAL 8022 Schwarzbraun
15	Calvörder 15	Kellerfenster	Flügel	leuchtendrot, gelb, blau, englischrot	RAL 1018 Zinkgelb
16	Calvörder 16	Hoftür	Blendrahmen	rotbraun	RAL 3009 Oxidrot
17	Calvörder 16	Hoftür	Blatt	rotbraun, grau	RAL 3009 Oxidrot
18	Calvörder 16	Hoftür	Blatt	rotbraun	RAL 3009 Oxidrot
19	Calvörder 16	Hoftür	Gitter	(Grundierung) englischrot	RAL 3009 Oxidrot
20	Calvörder 16	Hoftür	Sockelbrett	englischrot, grau, englischrot	RAL 3009 Oxidrot
21	Calvörder 17	Eingangstür	Blendrahmen	schwarz	RAL 8022 Schwarzbraun
22	Calvörder 17	Eingangstür	Blatt	leuchtendrot	RAL 3020 Verkehrsrot
23	Calvörder 17	Eingangstür	Glasleiste	schwarz	RAL 8022 Schwarzbraun
24	Calvörder 17	Eingangstür	Gitter	schwarz	RAL 8022 Schwarzbraun
25	Calvörder 17	Eingangstür	Sockel	(nicht auswertbar)	RAL -
26	Calvörder 17	Treppenhausfenster	Blendrahmen	schwarz	RAL 8022 Schwarzbraun
27	Calvörder 17	Treppenhausfenster	Flügel	weiß	RAL 9010 Reinweiß
28	Flechtinger 20	Eingangstür	Blendrahmen	rot-orange, olivgrün, englischrot	RAL 6025 Farngrün
29	Flechtinger 20	Eingangstür	Leiste auf Blatt	olivgrün, krapprot	RAL 6025 Farngrün
30	Flechtinger 20	Eingangstür	Blatt	rot, olivgrün, englischrot, hellgrau	RAL 3020 Verkehrsrot
31	Flechtinger 20	Eingangstür	Glasleiste	olivgrün, krapprot, hellgrau	RAL 6025 Farngrün
32	Flechtinger 20	Eingangstür	Gitter	mennige, rot, olivgrün, schwarz	RAL 3020 Verkehrsrot
33	Flechtinger 20	Eingangstür	Sockel	englischrot, schwarz, olivgrün	RAL 3009 Oxidrot
34	Flechtinger 19	Eingangstür	Blendrahmen	leuchtendrot	RAL 3020 Verkehrsrot
35	Flechtinger 19	Eingangstür	Blatt	englischrot, grün	RAL 3009 Oxidrot
36	Flechtinger 19	Eingangstür	Glasleiste + Leiste/Blatt	leuchtendrot, grün	RAL 3020 Verkehrsrot
37	Flechtinger 19	Eingangstür	Gitter	leuchtendrot, grün	RAL 3020 Verkehrsrot
38	Flechtinger 19	Eingangstür	Sockel	leuchtendrot, olivgrün	RAL 6025 Farngrün
39	Flechtinger 19	Eingangstür	Putzkante	mennige, grau	RAL 2004 Reinorange
40	Flechtinger 18	Eingangstür	Blendrahmen	leuchtendrot, englischrot	RAL 3009 Oxidrot
41	Flechtinger 18	Eingangstür	Blatt	krapprot (hell), englischrot	RAL 3009 Oxidrot
42	Flechtinger 18	Eingangstür	Leiste Blatt	olivgrün, leuchtendrot, krapprot	RAL 6025 Farngrün
43	Flechtinger 18	Eingangstür	Glasleiste	leuchtendrot	RAL 3020 Verkehrsrot
44	Flechtinger 18	Eingangstür	Gitter	leuchtendrot, rot, olivgrün	RAL 3020 Verkehrsrot
45	Flechtinger 18	Eingangstür	Sockel	krapprot	RAL 3005 Weinrot
46	Flechtinger 18	Treppenhausfenster	Metallrahmen	mennige, reinweiß	RAL 9010 Reinweiß
47	Flechtinger 9	Treppenhausfenster	Metallrahmen	mennige, weiß	RAL 9010 Reinweiß
48	Flechtinger 9	Wohnungsfenster	Blendrahmen	leuchtendrot, weiß	RAL 3020 Verkehrsrot
49	Flechtinger 9	Wohnungsfenster	Flügel	weiß, englischrot	RAL 9010 Reinweiß
50	Flechtinger 9	Wohnungsfenster	Blendrahmen + Leiste	weiß	RAL 9010 Reinweiß
51	Flechtinger 9	Wohnungsfenster	Flügel	weiß	RAL 9010 Reinweiß
52	Flechtinger 9	Eingangstür	Blendrahmen	leuchtendrot (orange)	RAL 2004 Reinorange
53	Flechtinger 9	Eingangstür	Leiste + Blendrahmen	leuchtendrot	RAL 3020 Verkehrsrot
54	Flechtinger 9	Eingangstür	Blatt	rot, englischrot, olivgrün	RAL 3005 Weinrot
55	Flechtinger 9	Eingangstür	Glasleiste	leuchtendrot (orange), grün	RAL 2004 Reinorange
56	Flechtinger 9	Eingangstür	Gitter	leuchtendrot, grün	RAL 3020 Verkehrsrot

57	Flechtlinger 9	Eingangstür	Sockel	leuchtendrot	RAL 3020 Verkehrsrot
58	Flechtlinger 40	Kellerfenster	Blendrahmen	schwarz	RAL 8022 Schwarzbraun
59	Flechtlinger 40	Kellerfenster	Flügel	braun, grau, hellgrün, braun	RAL 3009 Oxidrot
60	Flechtlinger 40	Eingangstür	Blendrahmen	schwarz	RAL 8022 Schwarzbraun
61	Flechtlinger 40	Eingangstür	Blatt	englischrot	RAL 3009 Oxidrot
62	Flechtlinger 40	Eingangstür	Glasleiste	leuchtendrot	RAL 3020 Verkehrsrot
63	Flechtlinger 40	Eingangstür	Gitter	rot	RAL 3020 Verkehrsrot
64	Flechtlinger 40	Eingangstür	Sockel	englischrot	RAL 3009 Oxidrot
65	Flechtlinger 41	Hoftür	Blendrahmen	schwarz, grau	RAL 8022 Schwarzbraun
66	Flechtlinger 41	Hoftür	Blatt	englischrot	RAL 3009 Oxidrot
67	Flechtlinger 41	Eingangstür	Blendrahmen	krapprot	RAL 3005 Weinrot
68	Flechtlinger 41	Eingangstür	Blatt	leuchtendrot, maigrün	RAL 6018 Gelbgrün
69	Flechtlinger 41	Eingangstür	Glasleiste + Gitter	rot-orange	RAL 2004 Reinorange
70	Flechtlinger 41	Eingangstür	Sockel	krapprot	RAL 3005 Weinrot
71	Flechtlinger 41	Treppenhausfenster	Blendrahmen	krapprot, maigrün	RAL 3005 Weinrot
72	Flechtlinger 41	Treppenhausfenster	Flügel außen	leuchtendrot	RAL 3020 Verkehrsrot
73	Flechtlinger 41	Treppenhausfenster	Flügel innen	blaugrau	RAL 6034 Pastelltürkis
74	Offleber 13	Wohnungsfenster	Blendrahmen	maigrün (hell)	RAL 6018 Gelbgrün
75	Offleber 13	Wohnungsfenster	Flügel	reinweiß (original ?)	RAL 9010 Reinweiß
76	Offleber 13	Eingangstür	Blendrahmen	mittelbraun	RAL 8011 Nußbraun
77	Offleber 13	Eingangstür	Blatt	terra di siena	RAL 3009 Oxidrot
78	Offleber 13	Eingangstür	Glasleiste	mittelbraun	RAL 8011 Nußbraun
79	Offleber 13	Eingangstür	Gitter	(nicht auswertbar)	RAL -
80	Offleber 13	Eingangstür	Sockel	braun	RAL 3009 Oxidrot
81	Flechtlinger 50	Eingangstür	Blendrahmen	rot-orange, schwarz, grün	RAL 8022 Schwarzbraun
82	Flechtlinger 50	Eingangstür	Blatt	rot-orange	RAL 2004 Reinorange
83	Flechtlinger 50	Eingangstür	Glasleiste	rot-orange, ockergelb, maigrün	RAL 1001 Beige
84	Flechtlinger 50	Eingangstür	Gitter	krapprot, schwarz, grün silberbronze	RAL 3005 Weinrot
85	Flechtlinger 50	Eingangstür	Sockel	dunkelrot	RAL 3005 Weinrot
86	Flechtlinger 50	Eingangstür	Gitter	wie /84/	RAL 3005 Weinrot
87	Flechtlinger 50	Eingangstür	Sockel	wie /85/	RAL 3005 Weinrot
88	Flechtlinger 50	Treppenhausfenster	Blendrahmen außen	schwarz	RAL 8022 Schwarzbraun
89	Flechtlinger 50	Treppenhausfenster	Blendrahmen seitlich	schwarz	RAL 8022 Schwarzbraun
90	Flechtlinger 50	Treppenhausfenster	Flügel	leuchtendrot	RAL 3020 Verkehrsrot
91	Flechtlinger 50	Kellerfenster	Blendrahmen	rot (mittel), schwarz	RAL 8022 Schwarzbraun
92	Flechtlinger 50	Kellerfenster	Flügel	rot (mittel), schwarz	RAL 3020 Verkehrsrot
93	Flechtlinger 50	Außenputz	ohne Farbanstrich		RAL -
94	Flechtlinger 36	Eingangstür	Blendrahmen	maigrün, dunkelgrün	RAL 6018 Gelbgrün
95	Flechtlinger 36	Eingangstür	Blatt	leuchtendrot	RAL 3020 Verkehrsrot
96	Flechtlinger 36	Eingangstür	Glasleiste	leuchtendrot, grün	RAL 6025 Farngrün
97	Flechtlinger 36	Eingangstür	Gitter	grau (Grundierung) englischrot, grün	RAL 3009 Oxidrot
98	Flechtlinger 36	Eingangstür	Sockel	englischrot, grün	RAL 3009 Oxidrot
99	Hohendodeleber 15	Eingangstür	Blendrahmen	leuchtendrot, grün, englischrot	RAL 6000 Patinagrün
100	Hohendodeleber 15	Eingangstür	Blatt	leuchtendrot, grün, englischrot	RAL 3020 Verkehrsrot
101	Hohendodeleber 15	Eingangstür	Glasleiste	rot, grün, ocker, englischrot	RAL 6000 Patinagrün
102	Hohendodeleber 15	Eingangstür	Gitter	englischrot, schwarz, olivgrün	RAL 8022 Schwarzbraun
103	Hohendodeleber 15	Eingangstür	Sockel	(nicht auswertbar)	RAL 8022 Schwarzbraun (V)
104	Hohendodeleber 5	Eingangstür	Blendrahmen	grün, dunkelgrün, englischrot	RAL 6026 Opalgrün
105	Hohendodeleber 5	Eingangstür	Blatt	grün, dunkelgrün, englischrot	RAL 6018 Gelbgrün
106	Hohendodeleber 5	Eingangstür	Glasleiste	grün, ockergelb	RAL 1001 Beige
107	Hohendodeleber 5	Eingangstür	Gitter	schwarz, grün, silber, englischrot	RAL 6026 Opalgrün
108	Hohendodeleber 5	Eingangstür	Sockel	(nicht auswertbar)	RAL 6026 Opalgrün (V)
109	Seehäuser	Terrasse	Sitzbank Holzteile	dunkelbraun, schwarz	RAL 3009 Oxidrot
110	Seehäuser	Terrasse	Sitzbank Metallrahmen	ockerbraun, schwarz	RAL 8022 Schwarzbraun
111	Seehäuser 10	Balkontür	Blendrahmen	(Grundierung) mittelgrün	RAL 6000 Patinagrün
112	Seehäuser 10	Balkontür	Flügel	mittelgrün	RAL 6000 Patinagrün
113	Seehäuser 10	Treppenhausfenster	Flügel	mittelgrün	RAL 6000 Patinagrün
114	Seehäuser 10	Eingangstür	Blendrahmen	(Grundierung) hellgrün, schwarz	RAL 8022 Schwarzbraun
115	Seehäuser 10	Eingangstür	Blatt	hellgrau (?)	RAL 6021 Blaßgrün
116	Seehäuser 10	Eingangstür	Glasleiste	grau, grün, schwarz	RAL 6026 Opalgrün

117	Seehäuser 10	Eingangstür	Gitter	hellgrün, schwarz	RAL 6021 Blaßgrün
118	Seehäuser 10	Eingangstür	Sockel	hellgrau, hellgrün, schwarz	RAL 8022 Schwarzbraun
119	Flechtinger 59	Eingangstür	Blendrahmen	rot, schwarz, grün, braun	RAL 6026 Opalgrün
120	Flechtinger 59	Eingangstür	Blatt	leuchtendrot, schwarz, grün, braun	RAL 3020 Verkehrsrot
121	Flechtinger 59	Eingangstür	Glasleiste	leuchtendrot, schwarz	RAL 8022 Schwarzbraun
122	Flechtinger 59	Eingangstür	Gitter	(Grundierung) schwarz	RAL 8022 Schwarzbraun
123	Flechtinger 59	Eingangstür	Sockel	(wahrscheinlich nicht original)	RAL 6026 Opalgrün
124	Walbecker 55	Kellerfenster	Blendrahmen	mittelbraun, grün, schwarz	RAL 8011 Nußbraun
125	Walbecker 55	Kellerfenster	Flügel	Grundierung, schwarz, rot, hellgrau	RAL 8022 Schwarzbraun
126	Walbecker 55	Eingangstür	Blendrahmen	schwarz, englischrot, hellgrau	RAL 8022 Schwarzbraun
127	Walbecker 55	Eingangstür	Blatt	leuchtendrot	RAL 3020 Verkehrsrot
128	Walbecker 55	Eingangstür	Glasleiste	leuchtendrot	RAL 3020 Verkehrsrot
129	Walbecker 55	Eingangstür	Sockel	leuchtendrot, englischrot	RAL 3009 Oxidrot
130	Offleber 2	Eingangstür	Blendrahmen	rot-orange (wie mennige)	RAL 2004 Reinorange
131	Offleber 2	Eingangstür	Blatt	rot-orange, grün, braun	RAL 2004 Reinorange
132	Offleber 2	Eingangstür	Glasleiste	leuchtendrot, schwarz	RAL 8022 Schwarzbraun
133	Offleber 2	Eingangstür	Gitter	schwarz	RAL 8022 Schwarzbraun
134	Offleber 2	Treppenhausfenster	Metallflügel	englischrot, ockergelb	RAL 3009 Oxidrot
135	Havelaher 1	Treppenhausfenster	Blendrahmen	schwarz	RAL 8022 Schwarzbraun
136	Havelaher 1	Treppenhausfenster	Flügel	(Grundierung) leuchtendgelb	RAL 1018 Zinkgelb
137	Havelaher 1	Kellerfenster	Blendrahmen	schwarz	RAL 8022 Schwarzbraun
137a	Havelaher 1	Kellerfenster	Flügel	gelb	RAL 1018 Zinkgelb
138	Havelaher 1	Eingangstür	Blendrahmen	krapprot hell, schwarz, grün	RAL 3020 Verkehrsrot
139	Havelaher 1	Eingangstür	Blatt	leuchtendrot (krapp), grün	RAL 3005 Weinrot
140	Havelaher 1	Eingangstür	Glasleiste	leuchtendrot, gelb, grün, schwarz	RAL 3020 Verkehrsrot
141	Havelaher 1	Eingangstür	Gitter	schwarz	RAL 8022 Schwarzbraun
142	Havelaher 1	Eingangstür	Sockel	krapprot, grün, englischrot	RAL 3005 Weinrot
143	Seehäuser 23 b	Eingangstür	Blendrahmen	hellgrau, schwarz	RAL 8022 Schwarzbraun
144	Seehäuser 23 b	Eingangstür	Blatt	englischrot, blaugrau	RAL 6034 Pastelltürkis
145	Seehäuser 23 b	Eingangstür	Glasleiste + Gitter	englischrot	RAL 3009 Oxidrot
146	Seehäuser 11	Flurfenster/Hof	Blendrahmen	hellgrün	RAL 6018 Gelbgrün
147	Seehäuser 11	Flurfenster/Hof	Flügel	hellgrün	RAL 6018 Gelbgrün
148	Seehäuser 12	Eingangstür	Blendrahmen + Glasleiste	hellgrün, schwarz, englischrot	RAL 6018 Gelbgrün
149	Seehäuser 12	Eingangstür	Blatt	braun, elfenbein, blaugrau	RAL 3009 Oxidrot
150	Seehäuser 12	Eingangstür	Sockel + Gitter	krapprot	RAL 3005 Weinrot
151	Seehäuser 12	Kellerfenster	Blendrahmen	mittelgrün, englischrot	RAL 3009 Oxidrot
152	Seehäuser 12	Kellerfenster	Flügel	(ohne Grundierung), mittelgrün	RAL 6000 Patinagrün
153	Seehäuser 13	Eingangstür	Blendrahmen	englischrot	RAL 3009 Oxidrot
154	Seehäuser 13	Eingangstür	Blatt	hellgrün (oliv)	RAL 6025 Farngrün
155	Seehäuser 13	Eingangstür	Gesims /ob. Abschluß	captum mortuum	RAL 3005 Weinrot
156	Seehäuser 13	Eingangstür	Glasleiste + Gitter	englischrot, braun	RAL 3009 Oxidrot
157	Seehäuser 13	Eingangstür Oberlicht	Blendrahmen	maigrün, gelb	RAL 6018 Gelbgrün
158	Seehäuser 13	Eingangstür Oberlicht	Flügel	maigrün, gelb, weiß, braun	RAL 6018 Gelbgrün
159	Seehäuser 13	Treppenhausfenster/Hof	Blendrahmen	maigrün, weiß	RAL 6018 Gelbgrün
160	Seehäuser 13	Treppenhausfenster/Hof	Flügel	maigrün	RAL 6018 Gelbgrün
161	Gr. Diesdorfer 177	Eingangstür	Blendrahmen	schwarz, leuchtendrot, englischrot	RAL 8022 Schwarzbraun
162	Gr. Diesdorfer 177	Eingangstür	Rahmen	leuchtendrot	RAL 3020 Verkehrsrot
163	Gr. Diesdorfer 177	Eingangstür	Sprosse	schwarz, leuchtendrot, englischrot	RAL 8022 Schwarzbraun
164	Gr. Diesdorfer 177	Eingangstür	Füllung	(nicht auswertbar)	RAL 1001 Beige?(V)
165	Gr. Diesdorfer 177	Eingangstür	Sockel	schwarz, braun, rot, englischrot	RAL 8022 Schwarzbraun
166	Gr. Diesdorfer 177	Treppenhausfenster/Hof	Blendrahmen	weiß, englischrot	RAL 9010 Reinweiß
167	Gr. Diesdorfer 177	Treppenhausfenster/Hof	Flügel	krapprot	RAL 3005 Weinrot
168	Gr. Diesdorfer	Bibliotheksfenster	Blendrahmen	2x weiß (original?) grau, braun	RAL 9010 Reinweiß
169	Gr. Diesdorfer	Bibliotheksfenster	Blendrahmen innen	2 x weiß	RAL 9010 Reinweiß
170	Gr. Diesdorfer	Bibliotheksfenster	Flügel	rot, englischrot	RAL 3020 Verkehrsrot
171	Gr. Diesdorfer 169 a	Eingangstür	Blendrahmen	englischrot	RAL 3009 Oxidrot

172	Gr. Diesdorfer 169 a	Eingangstür	Blatt	englischrot	RAL 3009 Oxidrot
173	Gr. Diesdorfer 169 a	Eingangstür	Sprosse	schwarz	RAL 8022 Schwarzbraun
174	Gr. Diesdorfer 169 a	Eingangstür	Sockel	(original ?) schwarz	RAL 8022 Schwarzbraun
174a	Gr. Diesdorfer 169 a	Eingangstür	Füllung	reinorange	RAL 2004 Reinorange
175	Gr. Diesdorfer 169 a	Multikauf Oberlicht	Blendrahmen	dunkelbraun, caput mortuum	RAL 3005 Weinrot
176	Gr. Diesdorfer 169 a	Multikauf Oberlicht	Flügel	mittelbraun	RAL 8011 Nußbraun
177	Gr. Diesdorfer 169 a	Außenputz	ohne Farbanstrich		RAL -
178	Beimsplatz 5	Hofseite Kellertür	Blendrahmen	rotbraun	RAL 3009 Oxidrot
179	Beimsplatz 5	Hofseite Kellertür	Rahmen	rotbraun	RAL 3009 Oxidrot
180	Beimsplatz 5	Hofseite Kellertür	Füllung	rotbraun	RAL 3009 Oxidrot
181	Beimsplatz 5	Hofseite Kellertür	Sockel	rotbraun	RAL 3009 Oxidrot
182	Beimsplatz 5	Hofseite Kellertür	Sprosse	rotbraun	RAL 3009 Oxidrot
183	Beimsplatz 5	Hofseite Eingangstür	Blendrahmen	rotbraun	RAL 3009 Oxidrot
184	Beimsplatz 5	Hofseite Eingangstür	Türrahmen	rotbraun	RAL 3009 Oxidrot
185	Beimsplatz 5	Hofseite Eingangstür	Füllung	rotbraun	RAL 3009 Oxidrot
186	Beimsplatz 5	Hofseite Eingangstür	Sprosse	rotbraun	RAL 3009 Oxidrot
187	Beimsplatz 5	Eingangstür	Blendrahmen	elfenbein, braun, schwarz	RAL 1001 Beige
187a	Beimsplatz 5	Eingangstür	Türrahmen	leuchtendrot	RAL 3020 Verkehrsrot
188	Beimsplatz 5	Eingangstür	Sprosse	rot-orange, englischrot	RAL 2004 Reinorange
189	Beimsplatz 5	Eingangstür	Füllung	rot-orange, graugrün	RAL 2004 Reinorange
190	Beimsplatz 5	Eingangstür	Sockel	schwarz, braun	RAL 8022 Schwarzbraun
191	Beimsplatz 1	Eingangstür	Blendrahmen	weiß	RAL 9010 Reinweiß
192	Beimsplatz 1	Eingangstür	Türrahmen außen	englischrot	RAL 3009 Oxidrot
193	Beimsplatz 1	Eingangstür	Türrahmen innen	leuchtendrot	RAL 3020 Verkehrsrot
194	Beimsplatz 1	Eingangstür	Sprosse	weiß, olivgrün, schwarz	RAL 9010 Reinweiß
195	Beimsplatz 1	Eingangstür	Sockel	schwarz, dunkelbraun	RAL 8022 Schwarzbraun
196	Beimsplatz 1	Treppenhausfenster	Blendrahmen	elfenbein, weiß	RAL 1001 Beige
197	Beimsplatz 1	Treppenhausfenster	Flügel	elfenbein, weiß, englischrot	RAL 1001 Beige
198	Beimsplatz 1	Bäckerei Schaufenster	Abdeckleiste	elfenbein	RAL 8022 Schwarzbraun
199	Beimsplatz 1	Bäckerei Schaufenster	Glasleiste	grau, blaugrün	RAL 1001 Beige
200	Beimsplatz 1	Bäckerei Schaufenster	Blendrahmen	grau, weiß, blaugrün	RAL 1001 Beige
201	Beimsplatz 4	Eingangstür	Blendrahmen	schwarz, rot, braun, weiß	RAL 8022 Schwarzbraun
202	Beimsplatz 4	Eingangstür	Füllung	grau, leuchtendrot	RAL 3020 Verkehrsrot
203	Beimsplatz 4	Eingangstür	Rahmen innen	grau, englischrot	RAL 6034 Pastelltürkis
204	Beimsplatz 4	Eingangstür	Rahmen Ecke	weiß (Grundierung), leuchtendrot	RAL 3020 Verkehrsrot
205	Beimsplatz 4	Eingangstür	Sprosse	schwarz, rot	RAL 8022 Schwarzbraun
206	Beimsplatz 4	Eingangstür	Sockel	grau, krapprot	RAL 3005 Weinrot
207	Beimsplatz 4	Eingangstür	Ansatz/Sprosse	schwarz	RAL 8022 Schwarzbraun
208	Beimsplatz 4	Eingangstür	Außenputz	ohne Farbanstrich	RAL -
209	Erxleber 2	Eingangstür	Blendrahmen	krapprot	RAL 3005 Weinrot
210	Erxleber 2	Eingangstür	Blatt	leuchtendrot	RAL 3020 Verkehrsrot
211	Erxleber 2	Eingangstür	Glasleiste	leuchtendrot	RAL 3020 Verkehrsrot
212	Erxleber 2	Eingangstür	Gitter	schwarz, krapprot	RAL 3005 Weinrot
213	Erxleber 2	Eingangstür	Sockel	englischrot	RAL 3009 Oxidrot
214	Erxleber 2	Kellerfenster	Blendrahmen	schwarz	RAL 8022 Schwarzbraun
215	Erxleber 2	Kellerfenster	Flügel	leuchtendgelb, schwarz	RAL 1018 Zinkgelb
216	Erxleber 13	Treppenhausfenster	Flügel	englischrot, weiß?	RAL 3009 Oxidrot
217	Erxleber 13	Treppenhausfenster	E-Blendrahmen	hellgrau, englischrot, weiß	RAL 6034 Pastelltürkis
218	Erxleber 13	Eingangstür	Blendrahmen	leuchtendrot, schwarz, englischrot	RAL 8022 Schwarzbraun
219	Erxleber 13	Eingangstür	Blatt	leuchtendrot, englischrot	RAL 3020 Verkehrsrot
220	Erxleber 13	Eingangstür	Glasleiste	rot, ocker, caput mortuum	RAL 3005 Weinrot
221	Erxleber 13	Eingangstür	Gitter	schwarz, englischrot, caput mortuum	RAL 3005 Weinrot
222	Erxleber 13	Eingangstür	Sockel	schwarz, rotbraun, weiß	RAL 8022 Schwarzbraun
223	Calvörder 14	Eingangstür	Blendrahmen	schwarz	RAL 8022 Schwarzbraun
224	Calvörder 14	Eingangstür	Blatt	schwarz	RAL 8022 Schwarzbraun
225	Calvörder 14	Eingangstür	Leiste auf Blatt	schwarz	RAL 6025 Farngrün
226	Calvörder 14	Eingangstür	Glasleiste	grüne Erde, rotbraun	RAL 6025 Farngrün
227	Calvörder 14	Eingangstür	Sockel	(nicht auswertbar)	RAL 6025 Farngrün

228	Calvörder 13	Treppenhausfenster/Hofseite	Blendrahmen	mennige, weiß	RAL 2004 Reinorange
229	Calvörder 13	Treppenhausfenster/Hofseite	Flügel	mennige, weiß	RAL 9010 Reinweiß
230	Calvörder 13	Hoftür	Blendrahmen	schwarz, englischrot	RAL 8022 Schwarzbraun
231	Calvörder 13	Hoftür	Blatt	schwarz, englischrot	RAL 8022 Schwarzbraun
232	Calvörder 13	Hoftür	Leiste auf Blatt	schwarz, englischrot	RAL 3009 Oxidrot
233	Calvörder 13	Hoftür	Glasleiste	englischrot, weiß	RAL 3009 Oxidrot
234	Calvörder 13	Hoftür	Sockel	schwarz, englischrot	RAL 8022 Schwarzbraun
235	Calvörder 13	Eingangstür	Türblatt	schwarz, englischrot	RAL 8022 Schwarzbraun
236	Calvörder 13	Eingangstür	Leiste auf Blatt	schwarz, olivgrün	RAL 6025 Farngrün
237	Calvörder 13	Eingangstür	Blendrahmen	schwarz, englischrot	RAL 8022 Schwarzbraun
238	Calvörder 13	Eingangstür	Glasleiste	schwarz, englischrot	RAL 3009 Oxidrot
239	Calvörder 13	Eingangstür	Sockel	olivgrün, englischrot	RAL 6025 Farngrün
240	Calvörder 13	Eingangstür	Gitter	(nicht vorhanden)	RAL -
241	Marienborner 7	Eingangstür	Blendrahmen	schwarz	RAL 8022 Schwarzbraun
242	Marienborner 7	Eingangstür	Türblatt	gelb	RAL 1018 Zinkgelb
243	Marienborner 2	Eingangstür	Blendrahmen	schwarz, krapprot	RAL 8022 Schwarzbraun
244	Marienborner 2	Eingangstür	Blatt	reinweiß	RAL 9010 Reinweiß
245	Marienborner 2	Eingangstür	Leiste auf Blatt	schwarz, weiß, krapprot	RAL 8022 Schwarzbraun
246	Marienborner 2	Eingangstür	Sockel	weiß, krapprot	RAL 9010 Reinweiß
247	Marienborner 2	Eingangstür	Blatt	reinweiß	RAL 9010 Reinweiß
248	Walbecker 52	Wohnungsfenster (Ausbau)	Blendrahmen	mittelgrün	RAL 6000 Patinagrün
249	Walbecker 52	Wohnungsfenster (Ausbau)	Flügel	mittelgrün, krapprot	RAL 6000 Patinagrün
250	Walbecker 52	Wohnungsfenster (Ausbau)	Sprosse	mittelgrün	RAL 6000 Patinagrün
251	Walbecker 52	Wohnungsfenster (Ausbau)	Wasserschenkel	mittelgrün	RAL 6000 Patinagrün
252	Walbecker 50	Ladentür Schuster	Blendrahmen	reinweiß (?)	RAL 9010 Reinweiß
253	Walbecker 50	Ladentür Schuster	Rahmen	hellrot, krapprot	RAL 3020 Verkehrsrot
254	Walbecker 50	Ladentür Schuster	Glasleiste	reinweiß	RAL 9010 Reinweiß
255	Walbecker 50	Ladentür Schuster	Sprosse	reinweiß	RAL 9010 Reinweiß
256	Walbecker 50	Hauseingangstür	Blendrahmen	kobaltblau	RAL 5002 Ultramarinblau
257	Walbecker 50	Hauseingangstür	Blatt	olivgrün hell	RAL 6025 Farngrün
258	Walbecker 50	Hauseingangstür	Glasleiste	mittelbraun	RAL 8011 Nußbraun
259	Walbecker 50	Hauseingangstür	Gitter	mittelbraun	RAL 8011 Nußbraun
260	Walbecker 50	Hauseingangstür	Sockel	(nicht auswertbar)	RAL -
261	Walbecker 50	Ladentür Schuster	Blendrahmen	krapprot	RAL 3005 Weinrot
262	Walbecker 50	Ladentür Schuster	Flügel	reinweiß	RAL 9010 Reinweiß
263	Walbecker 50	Fenster Hofseite	Blendrahmen	mittelgrün, weiß	RAL 6000 Patinagrün
264	Walbecker 50	Fenster Hofseite	Flügel	mittelgrün	RAL 6000 Patinagrün
265	Walbecker 50	Fenster Hofseite	Wasserschenkel	mittelgrün	RAL 6000 Patinagrün
266	Hötensleber	Garagentüren/Südseite		maigrün, dunkelgrün	RAL 6018 Gelbgrün
267	Hötensleber 5	Eingangstür	Blendrahmen	grün	RAL 6026 Opalgrün
268	Hötensleber 5	Eingangstür	Blatt	dunkelbraun	RAL 8028 Terrabraun
269	Hötensleber 5	Eingangstür	Glasleiste	schwarz	RAL 8022 Schwarzbraun
270	Hötensleber 5	Eingangstür	Gitter	schwarz	RAL 8022 Schwarzbraun
271	Hötensleber 5	Eingangstür	Sockel	dunkelbraun	RAL 8028 Terrabraun
272	Hötensleber 5	Kellerfenster	Blendrahmen	dunkelbraun	RAL 8028 Terrabraun
273	Hötensleber 5	Kellerfenster	Flügel	mittelgrün	RAL 6000 Patinagrün
274	Hötensleber 5	Originalputz		ohne Farbanstrich	RAL -
275	Walbecker 15	Fenster	Blendrahmen	englischrot	RAL 3009 Oxidrot
276	Walbecker 15	Fenster	Flügel	reinweiß	RAL 9010 Reinweiß
277	Walbecker 15	Fenster	Blendrahmen2	englischrot	RAL 3009 Oxidrot
278	Walbecker 15	Fenster	Flügel 2	reinweiß (?)	RAL 9010 Reinweiß
279	Walbecker 14	Treppenhausfenster	Blendrahmen	(Grundierung weiß) rot-orange	RAL 2004 Reinorange
280	Walbecker 14	Treppenhausfenster	Flügel	rot-orange	RAL 2004 Reinorange
281	Walbecker 14	Eingangstür	Blendrahmen	rot, grün, englischrot	RAL 6000 Patinagrün

282	Walbecker 14	Eingangstür	Blatt	englischrot, weiß	RAL 3009 Oxidrot
283	Walbecker 14	Eingangstür	Glasleiste	krapprot	RAL 3005 Weinrot
284	Walbecker 14	Eingangstür	Gitter	schwarz	RAL 8022 Schwarzbraun
285	Walbecker 14	Eingangstür	Sockel	grün, englischrot	RAL 6000 Patinagrün
286	Walbecker 14	Eingang	Putzkante	(nicht original ?)	RAL -
287	Walbecker 14	Eingang	Putzkante	(nicht auswertbar)	RAL -
288	Walbecker 13	Eingangstür	Blendrahmen	krapprot, dunkelgrün, englischrot	RAL 6026 Opalgrün
289	Walbecker 13	Eingangstür	Blatt	krapprot, grün	RAL 3005 Weinrot
290	Walbecker 13	Eingangstür	Glasleiste	krapprot, grün	RAL 6018 Gelbgrün
291	Walbecker 13	Eingangstür	Gitter	krapprot, schwarz	RAL 3005 Weinrot
292	Walbecker 13	Eingangstür	Sockel	krapprot	RAL 3005 Weinrot
293	Walbecker 12	Eingangstür	Blendrahmen	leuchtend krapprot	RAL 3003 Rubinrot
294	Walbecker 12	Eingangstür	Blatt	leuchtend krapprot	RAL 3003 Rubinrot
295	Walbecker 12	Eingangstür	Glasleiste	leuchtend krapprot	RAL 3003 Rubinrot
296	Walbecker 12	Eingangstür	Gitter	schwarz	RAL 8022 Schwarzbraun
297	Walbecker 12	Eingangstür	Sockel	(nicht auswertbar)	RAL 3003 Rubinrot
298	Walbecker 11	Eingangstür	Blendrahmen	krapprot	RAL 3005 Weinrot
299	Walbecker 11	Eingangstür	Blatt	grün	RAL 6000 Patinagrün
300	Walbecker 11	Eingangstür	Glasleiste	krapprot, grün	RAL 3003 Rubinrot
301	Walbecker 11	Eingangstür	Gitter	schwarz	RAL 8022 Schwarzbraun
302	Walbecker 11	Eingangstür	Sockel	krapprot	RAL 3003 Rubinrot
303	Walbecker 11	Kellerfenster Ostseite	Blendrahmen	(nicht original)	RAL -
304	Walbecker 11	Kellerfenster Ostseite	Flügel	(nicht original)	RAL -
305	Walbecker 11	Kellerfenster Ostseite	Gitter	(nicht original)	RAL -
306	Walbecker 10	Eingangstür	Blendrahmen	krapprot	RAL 3005 Weinrot
307	Walbecker 10	Eingangstür	Blatt	grün, rot	RAL 6000 Patinagrün
308	Walbecker 10	Eingangstür	Glasleiste	krapprot, grün	RAL 3003 Rubinrot
309	Walbecker 10	Eingangstür	Gitter	krapprot, schwarz	RAL 3003 Rubinrot
310	Walbecker 10	Eingangstür	Sockel	rot	RAL 3020 Verkehrsrot
311	Walbecker 9	Eingangstür	Blendrahmen	hell krapprot	RAL 3020 Verkehrsrot
312	Walbecker 9	Eingangstür	Blatt	grün, rot	RAL 6000 Patinagrün
313	Walbecker 9	Eingangstür	Glasleiste	krapprot	RAL 3005 Weinrot
314	Walbecker 9	Eingangstür	Gitter	schwarz	RAL 8022 Schwarzbraun
315	Walbecker 9	Eingangstür	Sockel	krapprot	RAL 3020 Verkehrsrot
316	Walbecker 8	Eingangstür	Blendrahmen	rot, grün, englischrot	RAL 3020 Verkehrsrot
317	Walbecker 8	Eingangstür	Blatt	englischrot (?)	RAL 8011 Nußbraun
318	Walbecker 8	Eingangstür	Glasleiste	krapprot, grün	RAL 3005 Weinrot
319	Walbecker 8	Eingangstür	Gitter	schwarz	RAL 8022 Schwarzbraun
320	Walbecker 8	Eingangstür	Sockel	hellrot	RAL 3020 Verkehrsrot
321	Walbecker 7	Eingangstür	Blendrahmen	krapprot, grün, weiß	RAL 3005 Weinrot
322	Walbecker 7	Eingangstür	Blatt	krapprot, weiß	RAL 3005 Weinrot
323	Walbecker 7	Eingangstür	Glasleiste	krapprot, grün	RAL 6018 Gelbgrün
324	Walbecker 7	Eingangstür	Gitter	krapprot	RAL 3005 Weinrot
325	Walbecker 7	Eingangstür	Sockel	krapprot	RAL 3005 Weinrot
326	Walbecker 7	Treppenhausfenster	Blendrahmen	leuchtendes rot	RAL 3020 Verkehrsrot
327	Walbecker 7	Treppenhausfenster	Flügel	leuchtendes rot	RAL 3020 Verkehrsrot
328	Walbecker 1	Bibliothek Fenster	Blendrahmen	weiß, englischrot, weiß	RAL 3009 Oxidrot
329	Walbecker 1	Bibliothek Fenster	Rahmen	weiß, englischrot, weiß	RAL 9010 Reinweiß
330	Walbecker 1	Bibliothek Fenster	Sprosse	weiß, englischrot, weiß	RAL 9010 Reinweiß
331	Walbecker 56	Eingangstür	Blendrahmen	grün	RAL 6020 Opalgrün
332	Walbecker 56	Eingangstür	Blatt	englischrot, rot	RAL 3009 Oxidrot
333	Walbecker 56	Eingangstür	Glasleiste	grün	RAL 6026 Opalgrün
334	Walbecker 56	Eingangstür	Sockel	englischrot	RAL 6026 Opalgrün (Ä.)
335	Walbecker 56	Kellerfenster	Blendrahmen	grün, rot, weiß	RAL 6026 Opalgrün
336	Walbecker 56	Kellerfenster	Flügel	englischrot, schwarz	RAL 3009 Oxidrot
337	Gr. Diesdorfer 177	Hoftür	Blendrahmen	weiß	RAL 9010 Reinweiß
338	Gr. Diesdorfer 177	Hoftür	Türrahmen/ Fläche	weiß	RAL 9010 Reinweiß
339	Gr. Diesdorfer 177	Hoftür	Sprosse	(Grundierung weiß), rotbraun	RAL 3009 Oxidrot
340	Gr. Diesdorfer 177	Hoftür	Sprosse	(Grundierung weiß), englischrot	RAL 3009 Oxidrot
341	Gr. Diesdorfer 177	Hoftür	Sockel	schwarz	RAL 8022 Schwarzbraun
342	Flechtinger 22 a	Kindergarten/ Südseite	Fenster- rahmen	schwarz, weiß	RAL 8022 Schwarzbraun
343	Flechtinger 22 a	Kindergarten/ Südseite	Flügel	weiß	RAL 9010 Reinweiß

344	Flechtinger 22 a	Sparkasse	Blendrahmen	(schwarz, hellblau) hellgrün	RAL 6021 Blaßgrün
345	Flechtinger 22 a	Sparkasse	Sockel	hellgrün	RAL 6021 Blaßgrün
346	Flechtinger 22 a	Sparkasse	Türrahmen	hellgrün	RAL 6021 Blaßgrün
347	Flechtinger 22 a	Sparkasse	Füllung	hellgrün, blaugrün	RAL 6026 Opalgrün
348	Flechtinger 22 a	Sparkasse	Innenrahmen	(schwarz), hellgrün	RAL 8022 Schwarzbraun
349	Flechtinger 22 a	Medizin. Bereich	Blendrahmen	mittelbraun	RAL 8011 Nußbraun
350	Flechtinger 22a	Medizin. Bereich	Blatt	krapprot, mittelbraun	RAL 3005 Weinrot
351	Flechtinger 22 a	Medizin. Bereich	Glasleiste	mittelbraun	RAL 8011 Nußbraun
352	Flechtinger 22 a	Medizin. Bereich	Gitter	schwarz	RAL 8022 Schwarzbraun
353	Flechtinger 22 a	Gaststätte	Blendrahmen	englischrot	RAL 3009 Oxidrot
		Eingangstür			
354	Flechtinger 22 a	Gaststätte	Blatt	englischrot	RAL 3009 Oxidrot
		Eingangstür			
355	Flechtinger 22 a	Gaststätte	Glasleiste	englischrot	RAL 8022 Schwarzbraun (Ä.)
		Eingangstür	Gitter		
356	Flechtinger 22 a	Gaststätte	Sockel	englischrot	RAL 3009 Oxidrot
		Eingangstür			
357	Flechtinger 22 a	Gaststätte Fenster	Blendrahmen	reinweiß	RAL 9010 Reinweiß
358	Flechtinger 34	Eingangstür	Blendrahmen	leuchtendrot, grün, englischrot, grau	RAL 6000 Patinagrün
358a	Flechtinger 34	Eingangstür	Blatt	leuchtendrot	RAL 3020 Verkehrsrot
359	Flechtinger 10	Eingangstür	Blendrahmen	leuchtendrot, schwarz	RAL 8022 Schwarzbraun
360	Flechtinger 10	Eingangstür	Leiste auf Blatt	englischrot	RAL 3009 Oxidrot
361	Flechtinger 10	Eingangstür	Glasleiste	olivgrün, schwarz(?), englischrot	RAL 6025 Farngrün
362	Flechtinger 10	Eingangstür	Blatt	leuchtendrot	RAL 3020 Verkehrsrot
363	Flechtinger 10	Eingangstür	Sockel	englischrot(?)	RAL 3009 Oxidrot
364	Flechtinger 10	Eingangstür	Gitter	krapprot	RAL 3005 Weinrot
365	Flechtinger 10	Eingang	Putzkante	weiß, braun, grau	RAL 8011 Nußbraun
366	Flechtinger 2	Eingangstür	Blendrahmen	englischrot, hellgrau	RAL 3009 Oxidrot
367	Flechtinger 2	Eingangstür	Blendrahmen	leuchtendrot, hellgrau	RAL 3020 Verkehrsrot
			Abdeckleiste		
368	Flechtinger 2	Eingangstür	Blatt	rot-orange, hellgrau	RAL 2004 Reinorange
369	Flechtinger 2	Eingangstür	Glasleiste	englischrot, leuchtendrot	RAL 3009 Oxidrot
370	Flechtinger 2	Eingangstür	Gitter	schwarz, englischrot	RAL 8022 Schwarzbraun
371	Flechtinger 2	Eingangstür	Sockel	schwarz, englischrot	RAL 8022 Schwarzbraun
372	Flechtinger 2	Eingang	Geländer	schwarz, braun, hellgrau, dunkelgrau	RAL 8022 Schwarzbraun
373	Flechtinger 3	Eingangstür	Blendrahmen	englischrot, braun	RAL 3009 Oxidrot
374	Flechtinger 3	Eingangstür	Blatt	rot-orange (hell)	RAL 2004 Reinorange
375	Flechtinger 3	Eingangstür	Leiste auf	rot-orange	RAL 2004 Reinorange
			Blendrahmen		
376	Flechtinger 3	Eingangstür	Glasleiste	rot-orange (hell)	RAL 2004 Reinorange
377	Flechtinger 3	Eingangstür	Sockel	braun, caput mortuum	RAL 8011 Nußbraun
378	Flechtinger 8	Eingangstür	Blendrahmen	rot-orange, schwarz, braun	RAL 8022 Schwarzbraun
379	Flechtinger 8	Eingangstür	Leiste	dunkelbraun, englischrot	RAL 3009 Oxidrot
			Blendrahmen		
380	Flechtinger 8	Eingangstür	Glasleiste	rot-orange, englischrot	RAL 2004 Reinorange
381	Flechtinger 8	Eingangstür	Blatt	rot-orange	RAL 2004 Reinorange
382	Flechtinger 8	Eingangstür	Sockel	rot-orange	RAL 2004 Reinorange
383	Flechtinger 8	Eingangstür	Gitter	englischrot, braun	RAL 3009 Oxidrot
384	Flechtinger 8	Geländer	außen	gelb-orange, dunkelocker, weiß?	RAL 1011 Braunbeige
385	Flechtinger 13	Eingangstür	Blendrahmen	rot-orange, krapp, weiß	RAL 2004 Reinorange
			+ Blatt		
386	Flechtinger 13	Eingangstür	Leiste auf Blatt	schwarz, krapprot	RAL 8022 Schwarzbraun
387	Flechtinger 13	Eingangstür	Glasleiste	graugrün, grün, krapprot	RAL 6025 Farngrün
388	Flechtinger 13	Eingangstür	Putzkante	mennige, krapprot	RAL 3005 Weinrot
389	Flechtinger 13	Eingangstür	Gitter	krapprot	RAL 3005 Weinrot
390	Flechtinger 13	Eingangstür	Sockel	weiß, (nicht auswertbar)	RAL 3005 Weinrot (V.)
391	Flechtinger 16	Treppenhausfenster	Metallblend- rahmen	mennige(?), weiß	RAL 9010 Reinweiß
392	Flechtinger 16	Eingangstür	Blendrahmen	krapprot(hell), grün, englischrot	RAL 3003 Rubinrot
393	Flechtinger 16	Eingangstür	Blatt	leuchtendrot, grün	RAL 3020 Verkehrsrot
394	Flechtinger 16	Eingangstür	Leiste Blatt	krapprot, hellblau	RAL 3005 Weinrot
395	Flechtinger 16	Eingangstür	Glasleiste	schwarzgrau, krapprot	RAL 8022 Schwarzbraun
396	Flechtinger 16	Eingangstür	Gitter	mennige, krapprot, schwarz	RAL 3005 Weinrot
397	Flechtinger 16	Eingangstür	Sockel	englischrot	RAL 3009 Oxidrot

398	Flechtinger 21	Eingangstür	Blendrahmen	rot, schwarz, grün	RAL 8022 Schwarzbraun
399	Flechtinger 21	Eingangstür	Blatt	rot, grün, rot, englischrot	RAL 3020 Verkehrsrot
400	Flechtinger 21	Eingangstür	Glasleiste	rot, maigrün, englischrot	RAL 6018 Gelbgrün
401	Flechtinger 21	Eingangstür	Gitter	leuchtendrot	RAL 3020 Verkehrsrot
402	Flechtinger 21	Eingangstür	Sockel	leuchtendrot, grün, krapprot	RAL 3020 Verkehrsrot
403	Flechtinger 22	Eingangstür	Blendrahmen	rot	RAL 3020 Verkehrsrot
404	Flechtinger 22	Eingangstür	Blatt	(leuchtend)rot	RAL 3020 Verkehrsrot
405	Flechtinger 22	Eingangstür	Glasleiste	grün, rotbraun	RAL 6000 Patinagrün
406	Flechtinger 22	Eingangstür	Gitter	rot, grün, schwarz	RAL 6000 Patinagrün
407	Flechtinger 22	Eingangstür	Sockel	leuchtendrot	RAL 3020 Verkehrsrot
408	Gr. Diesdorfer 178	Kellerfenster	Blendrahmen	kühles grau	RAL 6034 Pastelltürkis
409	Gr. Diesdorfer 178	Kellerfenster	Flügel	kühles grau	RAL 6034 Pastelltürkis
410	Beimsplatz 6	Hofeingangstür	Blendrahmen	weiß, rotbraun	RAL 3009 Oxidrot
411	Beimsplatz 6	Hofseite Tür	Türrahmen	hellgrau	RAL 6034 Pastelltürkis
412	Beimsplatz 6	Hofseite Tür	Füllung	hellgrau	RAL 6034 Pastelltürkis
413	Beimsplatz 6	Hofseite Tür	Sprosse	rotbraun	RAL 3009 Oxidrot
414	Beimsplatz 6	Hofseite Tür	Sockel	schwarz	RAL 8022 Schwarzbraun
415	Beimsplatz 6	Eingangstür	Blendrahmen	(nicht auswertbar)	RAL 8022 Schwarzbraun (V.)
416	Beimsplatz 6	Eingangstür	Türrahmen	elfenbein, englischrot, blau außen	RAL 8011 Nußbraun
417	Beimsplatz 6	Eingangstür	Innenrahmen	elfenbein, dunkelbraun, englischrot	RAL 8022 Terrabraun
418	Beimsplatz 6	Eingangstür	Füllung	englischrot(hell), blau, grau	RAL 8011 Nußbraun
419	Beimsplatz 6	Eingangstür	Sprosse	weißlich, gelb, englischrot, schwarz, blau	RAL 1018 Zinkgelb
420	Beimsplatz 2	Eingangstür	Blendrahmen	(weiß) schwarz, rotbraun	RAL 8022 Schwarzbraun
421	Beimsplatz 2	Eingangstür	Außenrahmen	englischrot	RAL 3009 Oxidrot
422	Beimsplatz 2	Eingangstür	Innenrahmen	englischrot	RAL 3009 Oxidrot
423	Beimsplatz 2	Eingangstür	Füllung	leuchtendrot	RAL 3020 Verkehrsrot
424	Beimsplatz 2	Eingangstür	Sockel	schwarz, englischrot	RAL 8022 Schwarzbraun
425	Beimsplatz 2	Eingangstür	Sprosse	weiß, schwarz, englischrot	RAL 9010 Reinweiß
426	Beimsplatz 2	Außenputz	Erdgeschoß	ohne Farbanstrich	RAL -
427	Beimsplatz 2	Außenputz	Erdgeschoß	ohne Farbanstrich	RAL -
428	Beimsplatz 3	Eingangstür	Blendrahmen	(Grundierung) schwarz, englischrot	RAL 8022 Schwarzbraun
429	Beimsplatz 3	Eingangstür	Türrahmen + Füllung	leuchtendrot, englischrot	RAL 3020 Verkehrsrot
430	Beimsplatz 3	Eingangstür	Innenrahmen	(Grundierung) leuchtendrot, englischrot	RAL 3020 Verkehrsrot
431	Beimsplatz 3	Eingangstür	Sprosse	leuchtendrot, krapprot, englischrot	RAL 3020 Verkehrsrot
432	Beimsplatz 3	Eingangstür	Sockel	schwarz, englischrot	RAL 8022 Schwarzbraun
433	Beimsstraße 2	Eingangstür	Blendrahmen	(Grundierung) schwarz	RAL 8022 Schwarzbraun
434	Beimsstraße 2	Eingangstür	Blatt	(Grundierung weißlich) englischrot	RAL 3009 Oxidrot
435	Beimsstraße 2	Eingangstür	Füllung	hellgrau(grünl.)	RAL 6034 Pastelltürkis
436	Beimsstraße 2	Eingangstür	Sprosse	hellgrau, englischrot	RAL 6034 Pastelltürkis
437	Beimsstraße 2	Eingangstür	Sockel	hellgrau, englischrot	RAL 3009 Oxidrot
438	Weferlinger Str.	Ostdurchfahrt	Originalputz	ohne Anstrich	RAL -
439	Marienborner 13	Eingangstür	Blendrahmen	schwarz	RAL 8022 Schwarzbraun
440	Marienborner 13	Eingangstür	Blatt	englischrot	RAL 3009 Oxidrot
441	Marienborner 13	Eingangstür	Leiste auf Blatt	schwarz	RAL 8022 Schwarzbraun
442	Marienborner 13	Eingangstür	Sockel	schwarz	RAL 8022 Schwarzbraun
443	Marienborner 13	Eingangstür	Glasleiste	(nicht auswertbar)	RAL 1018 Zinkgelb
444	Marienborner 14	Eingangstür	Blendrahmen	schwarz, englischrot	RAL 8022 Schwarzbraun
445	Marienborner 14	Eingangstür	Blatt	weiß, schwarz	RAL 9010 Reinweiß
446	Marienborner 14	Eingangstür	Leiste auf Blatt	reinweiß	RAL 9010 Reinweiß
447	Marienborner 14	Eingangstür	Glasleiste	(nicht auswertbar)	RAL 1018 Zinkgelb (V.)
448	Marienborner 14	Eingangstür	Sockel	(nicht auswertbar)	RAL 1018 Zinkgelb (V.)
449	Marienborner 15	Eingangstür	Blendrahmen	schwarz, englischrot	RAL 8022 Schwarzbraun
450	Marienborner 15	Eingangstür	Blatt	helles rot	RAL 3020 Verkehrsrot
451	Marienborner 15	Eingangstür	Glasleiste	schwarz, gelb, englischrot	RAL 1018 Zinkgelb
452	Marienborner 15	Eingangstür	Gitter	schwarz, englischrot	RAL 8022 Schwarzbraun
453	Marienborner 15	Eingangstür	Sockel	schwarz	RAL 8022 Schwarzbraun
454	Marienborner 15	Treppenhausfenster	Blendrahmen	weiß, grün, englischrot	RAL 6000 Patinagrün
455	Marienborner 15	Treppenhausfenster	Flügel	reinweiß	RAL 9010 Reinweiß
456	Marienborner 16	Eingangstür	Blendrahmen	schwarz	RAL 8022 Schwarzbraun
457	Marienborner 16	Eingangstür	Blatt	englischrot	RAL 3009 Oxidrot
458	Marienborner 16	Eingangstür	Glasleiste	schwarz	RAL 8022 Schwarzbraun
459	Marienborner 16	Eingangstür	Gitter	weiß + gelb	RAL 1018 Zinkgelb
460	Marienborner 16	Eingangstür	Sockel	englischrot	RAL 3009 Oxidrot

461	Marienborner 17	Eingangstür	Blendrahmen	schwarz	RAL 8022 Schwarzbraun
462	Marienborner 17	Eingangstür	Blatt	englischrot	RAL 3009 Oxidrot
463	Marienborner 17	Eingangstür	Glasleiste	gelb	RAL 1018 Zinkgelb
464	Marienborner 17	Eingangstür	Gitter	reinweiß	RAL 9010 Reinweiß
465	Marienborner 17	Eingangstür	Sockel	englischrot	RAL 3009 Oxidrot
466	Marienborner 19	Eingangstür	Blendrahmen	schwarz	RAL 8022 Schwarzbraun
467	Marienborner 19	Eingangstür	Blatt	englischrot	RAL 3009 Oxidrot
468	Marienborner 19	Eingangstür	Glasleiste	gelb, englischrot	RAL 1018 Zinkgelb
469	Marienborner 19	Eingangstür	Gitter	weiß, grau, schwarz, englischrot	RAL 8022 Schwarzbraun
470	Marienborner 19	Eingangstür	Sockel	englischrot	RAL 3009 Oxidrot
471	Walbecker 58	Eingangstür	Blendrahmen	braun, rot, hellgrau	RAL 3009 Oxidrot
472	Walbecker 58	Eingangstür	Blatt	rot, englischrot	RAL 8011 Nußbraun (V.)
473	Walbecker 58	Eingangstür	Glasleiste	leuchtendrot, grün, englischrot, gr	RAL 3020 Verkehrsrot
474	Walbecker 58	Eingangstür	Gitter	leuchtendrot, braun, silberbronze	RAL 3020 Verkehrsrot
475	Walbecker 58	Eingangstür	Sockel	leuchtendrot, grau	RAL 3020 Verkehrsrot
476	Walbecker 57	Eingangstür	Blendrahmen	englischrot, hellgrau	RAL 8011 Nußbraun
477	Walbecker 57	Eingangstür	Blatt	leuchtendrot, krapprot	RAL 3020 Verkehrsrot
478	Walbecker 57	Eingangstür	Glasleiste	englischrot, hellgrau, weiß	RAL 3009 Oxidrot
479	Walbecker 57	Eingangstür	Gitter	leuchtendrot, schwarz, silberbronze	RAL 8022 Schwarzbraun
480	Walbecker 57	Eingangstür	Sockel	englischrot, rot	RAL 3009 Oxidrot
481	Walbecker 57	Originalputz	(Etagen- gliederung)	bordeauxrot	RAL 4002 Rotviolett
482	Walbecker 58	Außenputz	unten	ohne Farbanstrich	RAL -
483	Walbecker 56	Kellerfenster Nordseite	Blendrahmen	schwarz, rot, grau, englischrot	RAL 8022 Schwarzbraun
484	Walbecker 56	Kellerfenster Nordseite	Flügel	maigrün, elfenbein	RAL 6018 Gelbgrün
485	Walbecker 56	Originalputz	(Etagen- gliederung)	bordeauxrot	RAL 4002 Rotviolett
486	Walbecker 52	Eingangstür	Blendrahmen	weißlich, elfenbein	RAL 1001 Beige
487	Walbecker 52	Eingangstür	Türblatt	krapprot	RAL 3005 Weinrot
488	Walbecker 52	Eingangstür	Glasleiste	reinweiß	RAL 9010 Reinweiß
489	Walbecker 52	Eingangstür	Gitter	rot bis englischrot, schwarz	RAL 3020 Verkehrsrot
490	Walbecker 52	Eingangstür	Sockel	wie Blatt, schwarz	RAL 3005 Weinrot
491	Walbecker 54	Bäcker Ladentür	Blendrahmen/ Abdeckleiste	gelbocker	RAL 1011 Braunbeige
492	Walbecker 54	Bäcker Ladentür	Blendrahmen	gelbocker weiß	RAL 1011 Braunbeige
493	Walbecker 54	Bäcker Ladentür	Türrahmen	gelb, weiß, rot	RAL 1018 Zinkgelb
494	Walbecker 54	Bäcker Ladentür	Innenrahmen	reinweiß	RAL 9010 Reinweiß
495	Walbecker 54	Bäcker Ladentür	Füllung	reinweiß	RAL 9010 Reinweiß
496	Walbecker 54	Bäcker Ladentür	Sprosse	reinweiß	RAL 9010 Reinweiß
497	Walbecker 54	Bäcker Ladentür	Sockel	schwarz	RAL 8022 Schwarzbraun
498	Walbecker 54	Bäcker Schau- fenster links	Blendrahmen	nicht original, gelbocker	RAL 1011 Braunbeige (?)
499	Walbecker 54	Bäcker Schau- fenster links	Glasleiste	rot, weiß, elfenbein	RAL 3020 Verkehrsrot
500	Walbecker 54	Bäcker Schau- fenster Mitte	Blendrahmen	leuchtendrot, weiß	RAL 3020 Verkehrsrot
501	Walbecker 54	Bäcker Schau- fenster Mitte	Glasleiste	(leuchtendrot) weiß	RAL 3020 Verkehrsrot
502	Walbecker 54	Bäcker Schau- fenster hint. Steg	Oberlicht	rot, englischrot	RAL 3020 Verkehrsrot
503	Walbecker 54	Bäcker Hintertür	Blendrahmen	weiß, schwarz, ocker, rot	RAL 9010 Reinweiß
504	Walbecker 45	Eingangstür	Blendrahmen	rot, schwarz	RAL 3020 Verkehrsrot
505	Walbecker 45	Eingangstür	Blatt	englischrot, kühles weiß	RAL 3009 Oxidrot
506	Walbecker 45	Eingangstür	Glasleiste	rot-orange, weißgrau	RAL 2004 Reinorange
507	Walbecker 45	Eingangstür	Gitter	schwarz, silberbronze	RAL 8022 Schwarzbraun
508	Walbecker 45	Eingangstür	Sockel	rot-orange, weißgrau	RAL 2004 Reinorange
509	Walbecker 46	Eingangstür	Blendrahmen	leuchtendrot, rot-orange	RAL 3020 Verkehrsrot
510	Walbecker 46	Eingangstür	Blatt	englischrot	RAL 3009 Oxidrot
511	Walbecker 46	Eingangstür	Glasleiste	leuchtendrot, rot-orange	RAL 3020 Verkehrsrot
512	Walbecker 46	Eingangstür	Gitter	schwarz, silberbronze	RAL 8022 Schwarzbraun
513	Walbecker 46	Eingangstür	Sockel	krapprot	RAL 3005 Weinrot
514	Walbecker 47	Eingangstür	Blendrahmen	leuchtendrot, schwarz	RAL 3020 Verkehrsrot
515	Walbecker 47	Eingangstür	Blatt	leuchtendrot	RAL 3020 Verkehrsrot

516	Walbecker 47	Eingangstür	Glasleiste	englischrot	RAL 3009 Oxidrot
517	Walbecker 47	Eingangstür	Gitter	schwarz, silberbronze	RAL 8022 Schwarzbraun
518	Walbecker 47	Eingangstür	Sockel	leuchtendrot, weiß	RAL 3020 Verkehrsrot
519	Walbecker 48	Eingangstür	Blendrahmen	englischrot, grauschwarz	RAL 3009 Oxidrot
520	Walbecker 48	Eingangstür	Blatt	englischrot(braun)	RAL 3009 Oxidrot
521	Walbecker 48	Eingangstür	Glasleiste	leuchtendrot	RAL 3020 Verkehrsrot
522	Walbecker 48	Eingangstür	Gitter	rot, grau, braun, schwarz, silberbronze	RAL 3020 Verkehrsrot
523	Walbecker 48	Eingangstür	Sockel	leuchtendrot, weißgrau	RAL 3020 Verkehrsrot
524	Walbecker 49	Eingangstür	Blendrahmen	hellgrün	RAL 6021 Blaußgrün
525	Walbecker 49	Eingangstür	Blatt	(ohne Befund)	RAL 8011 Nußbraun (V.)
526	Walbecker 49	Eingangstür	Glasleiste	hellgrün	RAL 6021 Blaußgrün
527	Walbecker 49	Eingangstür	Gitter	englischrot	RAL 3009 Oxidrot
528	Walbecker 49	Eingangstür	Sockel	mittelgrün, maigrün	RAL 6025 Farngrün
529	Walbecker 49	Schaufenster	Blendrahmen	weiß, grün, ocker, rot, weiß	RAL 9010 Reinweiß
530	Walbecker 49	Schaufenster	Glasleiste	leucht.krapprot	RAL 3003 Rubinrot
531	Walbecker 51	Friseur Eingangstür	Blendrahmen	weiß, hellgrün	RAL 6025 Farbgrün
532	Walbecker 51	Friseur Eingangstür	Rahmen	reinweiß	RAL 9010 Reinweiß
533	Walbecker 51	Friseur Eingangstür	innerer Rahmen	reinweiß	RAL 9010 Reinweiß
534	Walbecker 51	Friseur Eingangstür	Sprosse	reinweiß	RAL 9010 Reinweiß
535	Walbecker 51	Friseur Eingangstür	Füllung	reinweiß	RAL 9010 Reinweiß
536	Walbecker 51	Friseur Eingangstür	Sockel	schwarz, weiß, rot	RAL 8022 Schwarzbraun
537	Walbecker 53	Eingangstür	Blendrahmen	reinweiß	RAL 9010 Reinweiß
538	Walbecker 53	Eingangstür	Blatt	krapprot	RAL 3003 Rubinrot
539	Walbecker 53	Eingangstür	Glasleiste	weiß, grün, ocker, rot, grün	RAL 9010 Reinweiß
540	Walbecker 53	Eingangstür	Gitter	schwarz	RAL 8022 Schwarzbraun
541	Walbecker 53	Eingangstür	Sockel	weiß, schwarz, ocker, rot, grün	RAL 9010 Reinweiß
542	Walbecker 53	Schaufenster	Steg-Blendrahmen	braun, weiß	RAL 9010 Reinweiß
543	Walbecker 53	Schaufenster	Steg-Glasleiste	caput mortuum, rotbraun	RAL 3003 Rubinrot
544	Völpker 1	Eingangstür	Blendrahmen	schwarz, rotbraun	RAL 8022 Schwarzbraun
545	Völpker 1	Eingangstür	Türrahmen	schwarz	RAL 8022 Schwarzbraun
546	Völpker 1	Eingangstür	Zierleiste	reinweiß, blaugrau	RAL 9010 Reinweiß
547	Völpker 1	Eingangstür	Glasleiste	elfenbein, rotbraun	RAL 1001 Beige
548	Völpker 1	Eingangstür	Füllung	schwarz	RAL 8022 Schwarzbraun
549	Völpker 1	Eingangstür	Sockel	schwarz	RAL 8022 Schwarzbraun
550	Völpker 2	Eingangstür	Blendrahmen	schwarz, rotbraun	RAL 8022 Schwarzbraun
551	Völpker 2	Eingangstür	Türrahmen	schwarz, rotbraun	RAL 8022 Schwarzbraun
552	Völpker 2	Eingangstür	Zierleiste	weiß, graublau, hellgrau	RAL 9010 Reinweiß
553	Völpker 2	Eingangstür	Glasleiste	reinweiß, elfenbein	RAL 1001 Beige
554	Völpker 2	Eingangstür	Füllung	schwarz	RAL 8022 Schwarzbraun
555	Völpker 2	Eingangstür	Sockel	schwarz	RAL 8022 Schwarzbraun
556	Völpker 3	Eingangstür	Blendrahmen	schwarz	RAL 8022 Schwarzbraun
557	Völpker 3	Eingangstür	Türrahmen	schwarz, weiß	RAL 8022 Schwarzbraun
558	Völpker 3	Eingangstür	Zierleiste	weiß, blaugrau	RAL 9010 Reinweiß
559	Völpker 3	Eingangstür	Glasleiste	weiß, elfenbein	RAL 1001 Beige
560	Völpker 3	Eingangstür	Füllung	schwarz	RAL 8022 Schwarzbraun
561	Völpker 3	Eingangstür	Sockel	schwarz	RAL 8022 Schwarzbraun
562	Walbecker 53	Rückseite Laden, hintere Tür	Blendrahmen	reinweiß	RAL 9010 Reinweiß
563	Walbecker 53	Rückseite Laden, hintere Tür	Türrahmen	reinweiß	RAL 9010 Reinweiß
564	Walbecker 53	Rückseite Laden, hintere Tür	Sockel	schwarz	RAL 8022 Schwarzbraun
565	Walbecker 53	Rückseite Laden Fenster	Pfosten massiv	schwarz	RAL 8022 Schwarzbraun
566	Walbecker 53	Rückseite Laden Fenster	Eisengitter	schwarz, ockerbraun(?)	RAL 1011 Braunbeige
567	Offleber 10	Eingangstür	Blendrahmen	leuchtendrot, grün, englischrot	RAL 6026 Opalgrün
568	Offleber 10	Eingangstür	Türblatt	leuchtendrot, grün, englischrot, weiß	RAL 3020 Verkehrsrot
569	Offleber 10	Eingangstür	Glasleiste	leuchtendrot, grün	RAL 6026 Opalgrün
570	Offleber 10	Eingangstür	Gitter	schwarz, silberbronze, rotbraun	RAL 8022 Schwarzgrün
571	Offleber 10	Eingangstür	Sockel	krapprot, leuchtendrot	RAL 3005 Weinrot
572	Offleber 10	Kellerfenster	Blendrahmen	weiß, leuchtendrot	RAL 9010 Reinweiß

573	Offleber 10	Kellerfenster	Flügel	leuchtendrot	RAL 3020 Verkehrsrot
574	Flechtinger 1	Friseur Eingangstür	(Substanz ist nicht original)		RAL -
575	Flechtinger 1	Friseur Eingangstür	nicht auswertbar		RAL -
576	Flechtinger 1	Friseur Eingangstür	nicht auswertbar		RAL -
577	Flechtinger 1	Friseur Schaufenster	Blendrahmen	englischrot, weiß	RAL 3003 Rubinrot
578	Flechtinger 1	Friseur Schaufenster	Blendrahmen	englischrot, weiß	RAL 3003 Rubinrot
579	Flechtinger 1	Friseur Schaufenster	Wasser- schenkel	englischrot, weiß	RAL 3003 Rubinrot
580	Flechtinger 1	Friseur Schaufenster	Glasleiste	reinweiß	RAL 9010 Reinweiß
581	Flechtinger 2	Ladentür Multikauf	(Substanz nicht original)		RAL -
582	Flechtinger 2	Ladentür Multikauf	nicht auswertbar		RAL -
583	Flechtinger 2	Ladentür Multikauf	nicht auswertbar		RAL -
584	Flechtinger 2	Fahrradständer		silberbronze, schwarz	RAL 3020 Verkehrsrot (V.)
585	Flechtinger 2	Markise	Halterung links	rot, schwarz	RAL 3020 Verkehrsrot
586	Flechtinger 2	Markise	Halterung rechts	rot, grau, schwarz, rotbraun	RAL 3020 Verkehrsrot
587	Flechtinger 1	Eingangstür	Blendrahmen	rotbraun	RAL 3005 Weinrot
588	Flechtinger 1	Eingangstür	Blatt	rotbraun	RAL 3020 Verkehrsrot
589	Flechtinger 1	Eingangstür	Glasleiste	krapprot	RAL 3005 Weinrot
590	Flechtinger 1	Eingangstür	Gitter	schwarz, rot	RAL 8022 Schwarzbraun
591	Flechtinger 1	Eingangstür	Sockel	krapprot	RAL 3005 Weinrot
592	Flechtinger 1	Eingang	Geländer	schwarz, weiß, grau, grün, hellblau	RAL 8022 Schwarzbraun
593	Flechtinger 4	Eingangstür	Blendrahmen + Leiste	leuchtendrot, englischrot	RAL 3020 Verkehrsrot
594	Flechtinger 4	Eingangstür	Blatt	englischrot	RAL 3009 Oxidrot
595	Flechtinger 4	Eingangstür	Glasleiste	englischrot, grün, weiß, grau	RAL 6025 Farngrün
596	Flechtinger 4	Eingangstür	Gitter	rot, schwarz	RAL 8022 Schwarzbraun
597	Flechtinger 4	Eingang	Geländer	rot, ocker	RAL 3020 Verkehrsrot
598	Flechtinger 6	Eingangstür	Blendrahmen	schwarz, englischrot	RAL 8022 Schwarzbraun
599	Flechtinger 6	Eingangstür	Blatt	englischrot	RAL 3009 Oxidrot
600	Flechtinger 6	Eingangstür	Glasleiste	englischrot, hellgrau	RAL 6034 Pastelltürkis
601	Flechtinger 6	Eingangstür	Gitter	rot, englischrot	RAL 2004 Reinorange
602	Flechtinger 6	Eingangstür	Sockel	englischrot	RAL 3009 Oxidrot
603	Flechtinger 5	Eingangstür	Blendrahmen	englischrot	RAL 3009 Oxidrot
604	Flechtinger 5	Eingangstür	Blatt	englischrot	RAL 3009 Oxidrot
605	Flechtinger 5	Eingangstür	Glasleiste	rot, englischrot	RAL 3020 Verkehrsrot
606	Flechtinger 5	Eingangstür	Gitter	rot, schwarz	RAL 3020 Verkehrsrot
607	Flechtinger 5	Eingangstür	Sockel	leuchtendrot	RAL 3020 Verkehrsrot
608	Flechtinger 7	Eingangstür	Blendrahmen	caput mortuum	RAL 3005 Weinrot
609	Flechtinger 7	Eingangstür	Blatt	rot, englischrot	RAL 3020 Verkehrsrot
610	Flechtinger 7	Eingangstür	Glasleiste	englischrot, grau	RAL 3005 Weinrot
611	Flechtinger 7	Eingangstür	Gitter	rot, schwarz	RAL 3020 Verkehrsrot
612	Flechtinger 7	Eingangstür	Sockel	rot, englischrot	RAL 3020 Verkehrsrot
613	Flechtinger 12	Eingangstür	Blendrahmen	leuchtendrot	RAL 3020 Verkehrsrot
614	Flechtinger 12	Eingangstür	Blatt + Leiste/Blatt	leuchtendrot	RAL 3020 Verkehrsrot
615	Flechtinger 12	Eingangstür	Glasleiste	englischrot	RAL 3005 Weinrot
616	Flechtinger 12	Eingangstür	Gitter	rot, schwarz	RAL 8022 Schwarzbraun
617	Flechtinger 12	Eingangstür	Sockel	krapprot	RAL 3005 Weinrot
618	Flechtinger 11	Eingangstür	Blendrahmen	rot-orange, grün, englischrot	RAL 2004 Reinorange
619	Flechtinger 11	Eingangstür	Blatt + Leiste/Blatt	englischrot	RAL 8011 Nußbraun
620	Flechtinger 11	Eingangstür	Glasleiste	olivgrün, englischrot	RAL 6025 Farngrün
621	Flechtinger 11	Eingangstür	Gitter	leuchtendrot, schwarz	RAL 2004 Reinorange
622	Flechtinger 11	Fahrradständer		silberbronze, rot	RAL 3020 Verkehrsrot
623	Flechtinger 14	Eingangstür	Blendrahmen	hellgrün, krapprot	RAL 6018 Gelbgrün
624	Flechtinger 14	Eingangstür	Blatt	krapprot, olivgrün	RAL 3003 Rubinrot
625	Flechtinger 14	Eingangstür	Glasleiste	hellrot, olivgrün	RAL 3020 Verkehrsrot
626	Flechtinger 14	Eingangstür	Gitter	mennige, rot, schwarz, grün	RAL 3020 Verkehrsrot
627	Flechtinger 14	Eingangstür	Sockel	krapprot	RAL 3003 Rubinrot
628	Flechtinger 15	Eingangstür	Blendrahmen	englischrot	RAL 3009 Oxidrot
629	Flechtinger 15	Eingangstür	Blatt + Leiste/Blatt	leuchtendrot	RAL 3020 Verkehrsrot
630	Flechtinger 15	Eingangstür	Glasleiste	dunkelbraun, schwarz, englischrot	RAL 8028 Terrabraun
631	Flechtinger 15	Eingangstür	Gitter	krapprot	RAL 3005 Weinrot

632	Flechtinger 15	Eingangstür	Sockel	englischrot	RAL 3003 Rubinrot
633	Flechtinger 17	Eingangstür	Blendrahmen	englischrot	RAL 3003 Rubinrot
634	Flechtinger 17	Eingangstür	Blatt	englischrot	RAL 3003 Rubinrot
635	Flechtinger 17	Eingangstür	Glasleiste	dunkelbraun, englischrot	RAL 8028 Terrabraun
636	Flechtinger 17	Eingangstür	Gitter	krapprot, englischrot	RAL 3003 Rubinrot
637	Flechtinger 17	Eingangstür	Sockel	(nicht auswertbar)	RAL 3003 Rubinrot (V.)
638	Flechtinger 22 a	Hof Werkstatt Fenster	Blendrahmen außen	rotbraun	RAL 3009 Oxidrot
639	Flechtinger 22 a	Hof Werkstatt Fenster	Blendrahmen innen	rotbraun	RAL 3009 Oxidrot
640	Flechtinger 22 a	Hof Werkstatt Fenster	Flügel	rotbraun, hellblau	RAL 3009 Oxidrot
641	Flechtinger 22 a	Hof Werkstatt Tür	Blendrahmen	hellgrau, englischrot, blau	RAL 6034 Pastelltürkis
642	Flechtinger 22 a	Hof Werkstatt Tür	Blatt	hellgrau, englischrot, blau	RAL 6034 Pastelltürkis
643	Flechtinger 22 a	Hof Werkstatt Stahltür	Blendrahmen	mennige, silber, krapprot	RAL 3003 Rubinrot
644	Flechtinger 22 a	Hof Werkstatt Stahltür	Flügel	mennige, krapprot, grau	RAL 3003 Rubinrot
645	Flechtinger 22 a	Hof Werkstatt Stahltür	Putzschiene	englischrot, hellblau, blau	RAL 3003 Rubinrot
646	Flechtinger 22 a	WohnGmbH Eingangstür Hof	Blendrahmen	braun	RAL 3009 Oxidrot
647	Flechtinger 22 a	WohnGmbH Eingangstür Hof	Glas/Kitt	weiß(?), braun	RAL 3009 Oxidrot
648	Flechtinger 22 a	WohnGmbH Eingangstür Hof	Rahmen	englischrot	RAL 3009 Oxidrot
649	Flechtinger 22 a	WohnGmbH Eingangstür Hof	Füllung	englischrot	RAL 3009 Oxidrot
650	Flechtinger 22 a	WohnGmbH Eingangstür Hof	Sockel	(Grundierung) englischrot	RAL 3009 Oxidrot
651	Flechtinger 22 a	Kindergarten Hoftür	Blendrahmen	(Grundierung), braun	RAL 3009 Oxidrot
652	Flechtinger 22 a	Kindergarten Hoftür	Blatt	elfenbein, weiß	RAL 1001 Beige
653	Flechtinger 22 a	Kindergarten Hoftür	Glasleiste	reinweiß	RAL 9010 Reinweiß
654	Flechtinger 22 a	Kindergarten Hoftür	Gitter	braun, weiß, braun	RAL 3009 Oxidrot
655	Flechtinger 22 a	Kindergarten Hoftür	Scharnier	(Grundierung), braun	RAL 3009 Oxidrot
656	Walbecker 53	Schaufenster	Markisenhalter	schwarz, rotbraun	RAL 3003 Rubinrot
657	Walbecker 53	Schaufenster	Glasleiste	rotbraun	RAL 3003 Rubinrot
658	Walbecker 53	Schaufenster	Blendrahmen	reinweiß	RAL 9010 Reinweiß
659	Flechtinger 22 a	WohnGmbH Fenster (Erdg.)	Blendrahmen	reinweiß	RAL 9010 Reinweiß
660	Flechtinger 22 a	WohnGmbH Fenster (Erdg.)	Flügel	weiß, rotbraun	RAL 3003 Rubinrot
661	Völpker 17	Eingangstür	Blendrahmen	schwarz, englischrot	RAL 3009 Oxidrot
662	Völpker 17	Eingangstür	Türrahmen	schwarz	RAL 8022 Schwarzbraun
663	Völpker 17	Eingangstür	Füllung	schwarz	RAL 8022 Schwarzbraun
664	Völpker 17	Eingangstür	Zierleiste	weiß, ocker, englischrot	RAL 9010 Reinweiß
665	Völpker 17	Eingangstür	Sprosse	krapprot?, weiß, ocker, graublau	RAL 3003 Rubinrot
666	Völpker 17	Eingangstür	Glasleiste	reinweiß	RAL 9010 Reinweiß
667	Völpker 17	Eingangstür	Sockel	schwarz	RAL 8022 Schwarzbraun
668	Flechtinger 21	Wohnungsfenster	Blendrahmen	krapprot	RAL 3003 Rubinrot
669	Flechtinger 21	Wohnungsfenster	Flügel	krapprot	RAL 3003 Rubinrot
670	Flechtinger 21	Wohnungsfenster	Wasserschlenkel	krapprot	RAL 3003 Rubinrot
671	Marienborner 16	Wohnungsfenster (Ausbau)	Blendrahmen	englischrot	RAL 3005 Weinrot
672	Marienborner 16	Wohnungsfenster (Ausbau)	Flügel	olivgrün	RAL 6025 Farngrün

Vorläufige Ergebnisse Stand: 15.02.1992
Danach wurden die entnommenen Proben nicht mehr numeriert.

ANHANG F

DANKSAGUNG

Hiermit wird noch einmal all denen gedankt, die maßgebend an der Entstehung und etappenweisen Vervollständigung der vorliegenden Dokumentation zur Befundung der Originalfarbgebung in der Hermann-Beims-Siedlung beteiligt waren. Dies beinhaltet auch die bereits gelieferte Fotodokumentation und Untersuchungen zur Farbgebung der Türen.

Als Mitwirkende, wenn auch in sehr unterschiedlichen Anteilen, werden genannt:

- Herr Rolf Jasper, Magdeburg
- Frau Heike Neuß, Elbingerode
- Herr Ulrich Duttke, freiberuflich, Dresden
- Herr Eckhard Lemke, freiberuflich, Magdeburg
- Herr Uwe Vielhaber, Praktikant der FHS für Restaurierung, Köln
- Ferner Herr Wolfgang Wähnelt, Architekturbüro Otto, Magdeburg

Vielen Dank auch den Damen des Stadtarchivs Magdeburg für die freundliche Unterstützung bei der Einsichtnahme in die historischen Fotounterlagen sowie den Damen der Bauaktenkammer.

Herzlichen Dank auch Herrn Weinreich und Herrn Höltje, beide Stadtplanungsamt Magdeburg, als Auftraggeber für all ihre Hilfestellungen und Geduld.

Magdeburg, den 30.08.1993



Dietmar Fröhlich

- Dipl. Restaurator -

